

Dom w sadzie 3

PEŁNOBRANŻOWE ODBICIE LUSTRZANE

Dom jednorodzinny z poddaszem użytkowym
6 pokoi, 1 kuchnia, 2 łazienki, spiżarka, kotłownia,
garderoby

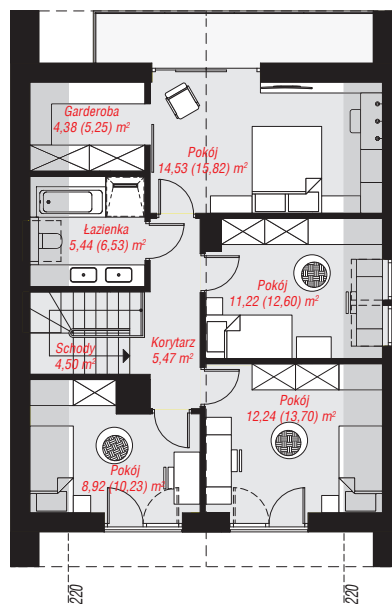
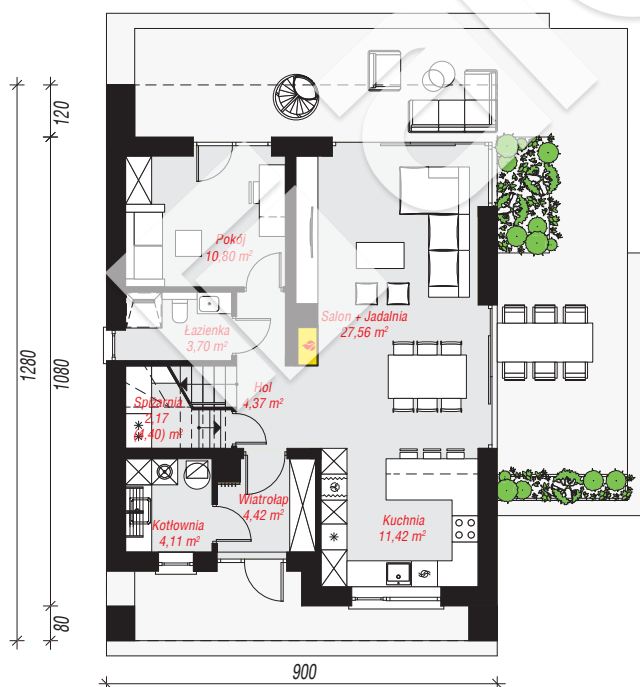
powierzchnia domu: 131,14 m²
(bez kotłowni)

powierzchnia kotłowni: 4,11 m²
powierzchnia zabudowy: 100,28 m²
powierzchnia podłóg: 144,88 m²
kubatura: 691,31 m³
wysokość budynku: 8,98 m
powierzchnia dachu: 155,00 m²

min. wymiary działki: 18,80 x 17,00 m
po adaptacji*: 14,50 x 18,80 m
(Likwidacja okien oraz okien dachowych na elewacji
bocznej od strony schodów.)

Technologia i konstrukcja

ściany: bloczek z betonu komórkowego H+H 24 cm,
styropian Termo Organika 20 cm, tynk; **strop:** płyta
żelbetowa; **ścianka kolankowa:** 140 cm; **dach:**
dwuspadowy, nachylenie 42 st., więźba drewniana,
blacha, okno dachowe 3; **kocioł:** gazowy



Do projektu możesz wprowadzić zmiany,
na które wyrazimy bezpłatną zgodę.

Zobacz dostępne wersje projektu,
wizualizacje wnętrz i zdjęcia z realizacji
na www.archon.pl