

Dom w riveach 17 (GR2B)

PEŁNOBRANŻOWE ODBICIE LUSTRZANE

Dom dwurzędny do zabudowy bliźniaczej z poddaszem użytkowym
8 pokoi, 1 kuchnia, 3 łazienki, toaleta, garderoby, garaż

powierzchnia domu: 155,15 m²
(bez garażu)

powierzchnia garażu: 16,73 m²

powierzchnia zabudowy: 116,07 m²

powierzchnia podłóg: 181,26 m²

kubatura: 811,08 m³

wysokość budynku: 8,55 m

powierzchnia dachu: 145,72 m²

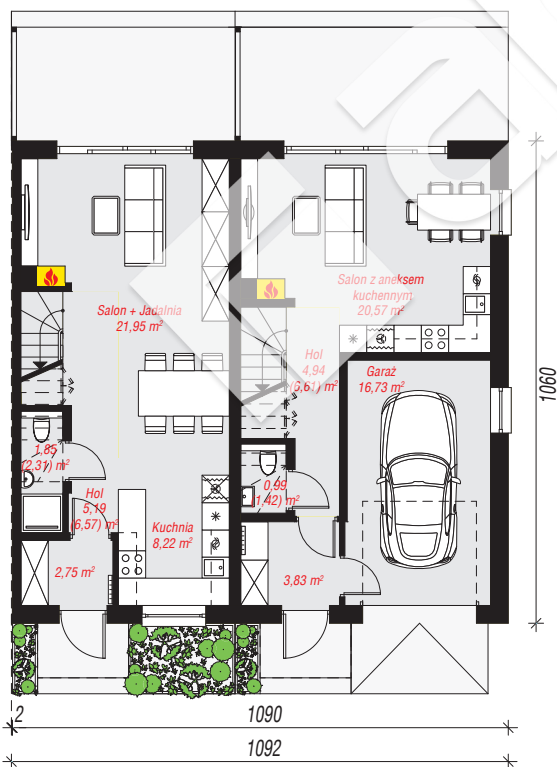
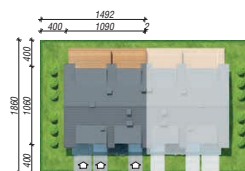
min. wymiary działki: 18,60 x 14,92 m

po adaptacji*: 13,92 x 18,60 m

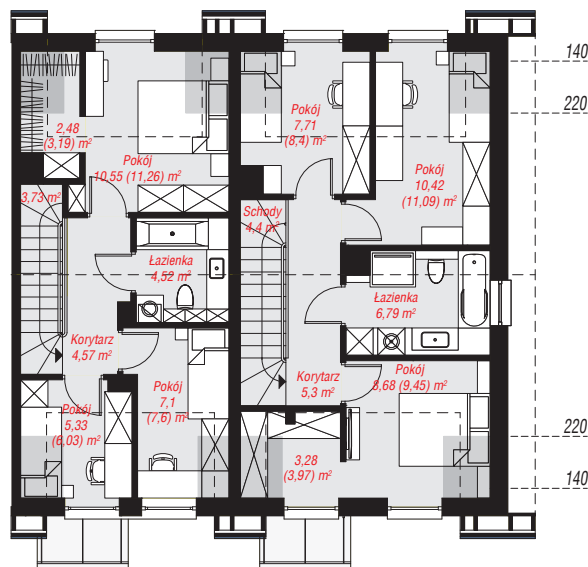
(Likwidacja okien w ścianie szczytowej.)

Technologia i konstrukcja

ściany: pustak ceramiczny Porotherm 18,8 cm, styropian Termo Organika 20 cm, tynk; **strop:** płyta żelbetowa; **ścianka kolankowa:** 125 cm; **dach:** dwuspadowy, nachylenie 35 st., więźba drewniana, dachówka ceramiczna; **kocioł:** piecyki gazowe w mieszkaniach



PARTER: 87,02 (90,96) m²



PODDASZE: 84,86 (90,30) m²



Do projektu możesz wprowadzić zmiany, na które wyrazimy bezpłatną zgodę.

Zobacz dostępne wersje projektu, wizualizacje wnętrz i zdjęcia z realizacji na www.archon.pl