

Dom w orliczkach 4 (GE)

PEŁNOBRANŻOWE ODBICIE LUSTRZANE

Dom jednorodzinny z poddaszem użytkowym
4 pokoje, 1 kuchnia, 2 łazienki, spiżarka, toaleta,
kotłownia, garderoby, antresola, garaż

powierzchnia domu: 146,78 m²
(bez kotłowni, garażu)

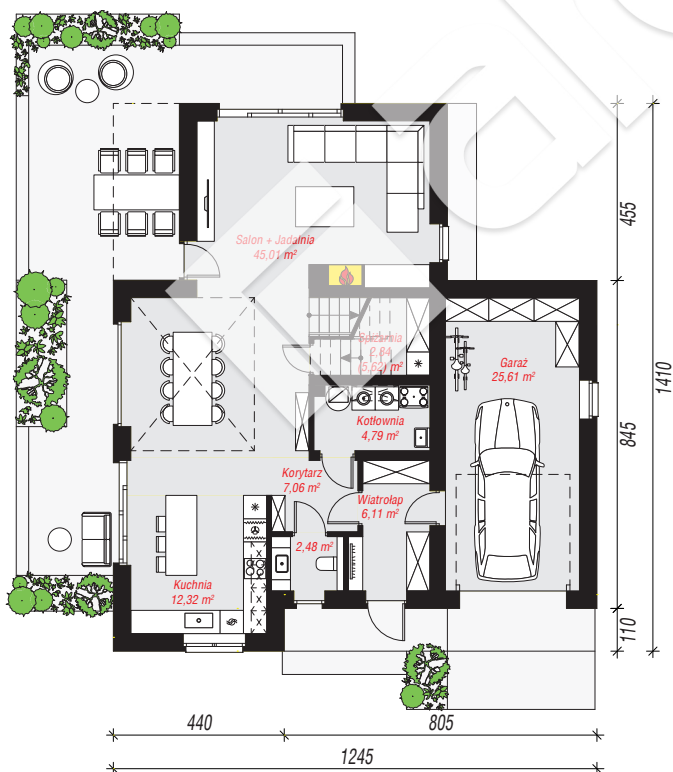
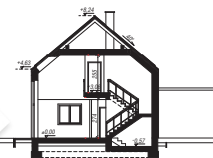
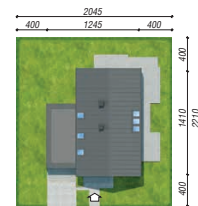
powierzchnia garażu: 25,61 m²
powierzchnia kotłowni: 4,79 m²

powierzchnia zabudowy: 154,32 m²
powierzchnia podłóg: 190,66 m²
kubatura: 939,31 m³
wysokość budynku: 8,55 m
powierzchnia dachu: 158,30 m²

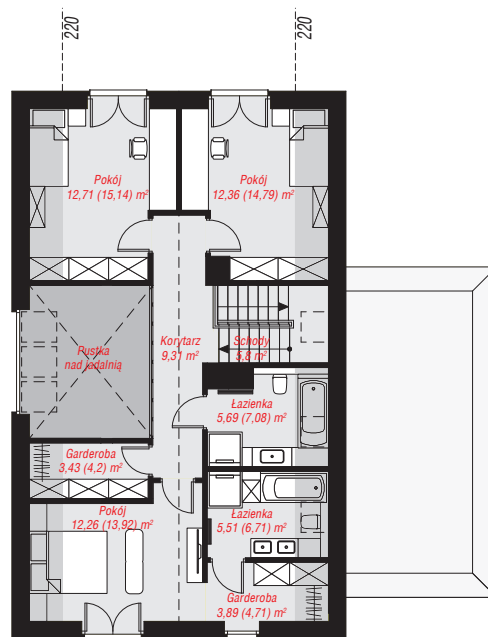
min. wymiary działki: 22,10 x 20,45 m
po adaptacji*: 19,45 x 22,10 m
(Likwidacja otworu okiennego w garażu.)

Technologia i konstrukcja

ściany: pustak ceramiczny Porotherm 25 cm, styropian Termo Organika 20 cm, tynk; **strop:** płyta żelbetowa;
ścianka kolankowa: 132 cm; **dach:** dwuspadowy, nachylenie 40 st., więźba drewniana, blacha; **kocioł:** gazowy



PARTER: 106,22 (109,00) m²



PODDASZE: 70,96 (81,66) m²



Do projektu możesz wprowadzić zmiany,
na które wyrazimy bezpłatną zgodę.

Zobacz dostępne wersje projektu,
wizualizacje wnętrz i zdjęcia z realizacji
na www.archon.pl