

Dom jednorodzinny piętrowy
5 pokoi, 1 kuchnia, 2 łazienki, kotłownia,
garderoby

powierzchnia domu: 96,93 m²
(bez kotłowni)

powierzchnia kotłowni: 3,02 m²

powierzchnia zabudowy: 69,99 m²

powierzchnia podłóg: 102,61 m²

kubatura: 522,57 m³

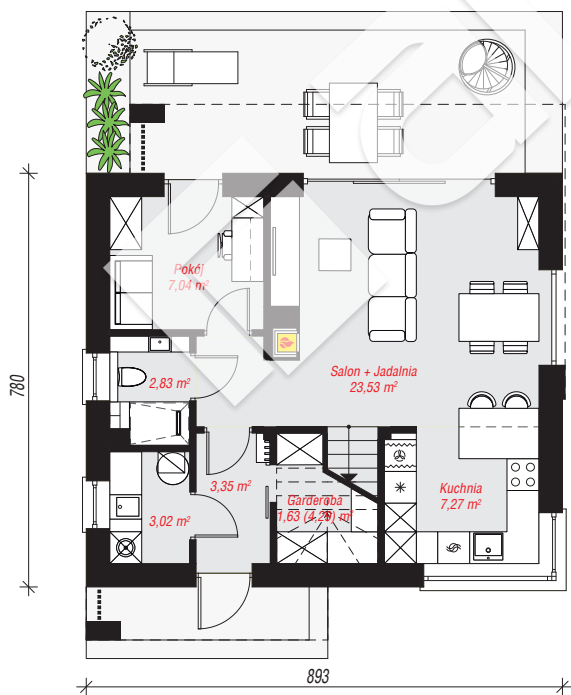
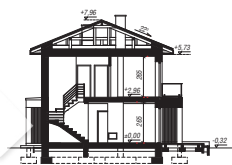
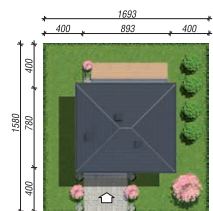
wysokość budynku: 8,28 m

powierzchnia dachu: 102,51 m²

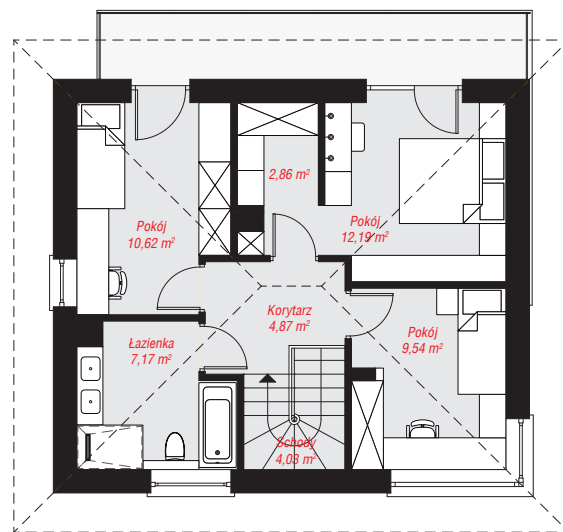
min. wymiary działki: 15,80 x 16,93 m

Technologia i konstrukcja

ściany: bloczek z betonu komórkowego H+H 24 cm, styropian Termo Organika 20 cm, tynk; **strop:** płyta żelbetowa; **dach:** czterospadowy, nachylenie 22 st., więźba drewniana, dachówka ceramiczna; **kocioł:** gazowy



PARTER: 48,67 (51,33) m²



PIĘTRO: 51,28 (0,00) m²



Do projektu możesz wprowadzić zmiany,
na które wyrazimy bezpłatną zgodę.

Zobacz dostępne wersje projektu,
wizualizacje wnętrz i zdjęcia z realizacji
na www.archon.pl