

# Dom w arkadiach 6

PEŁNOBRANŻOWE ODBICIE LUSTRZANE

Dom jednorodzinny z poddaszem użytkowym  
5 pokoi, 1 kuchnia, 2 łazienki, spiżarka, garderoby

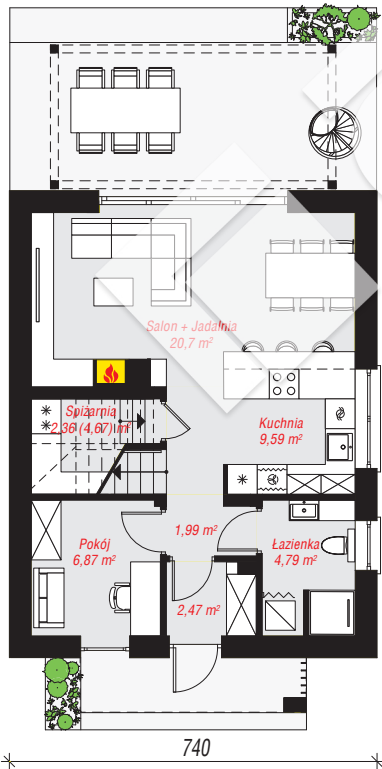
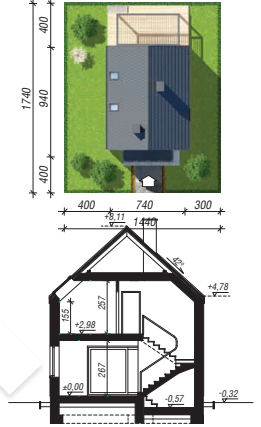
**powierzchnia domu: 94,77 m<sup>2</sup>**

powierzchnia zabudowy: 69,90 m<sup>2</sup>  
powierzchnia podłóg: 102,17 m<sup>2</sup>  
kubatura: 470,54 m<sup>3</sup>  
wysokość budynku: 8,43 m  
powierzchnia dachu: 93,60 m<sup>2</sup>

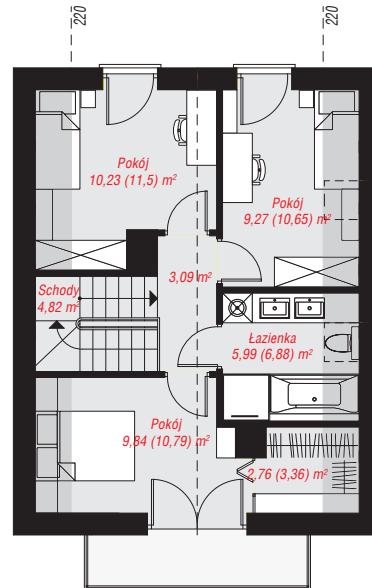
min. wymiary działki: 17,40 x 14,40 m  
po adaptacji\*: 12,90 x 17,40 m

## Technologia i konstrukcja

**ściany:** bloczek z betonu komórkowego H+H 24 cm, styropian Termo Organika 20 cm, tynk; **strop:** płyta żelbetowa; **ścianka kolankowa:** 155 cm; **dach:** dwuspadowy, nachylenie 42 st., więźba drewniana, dachówka ceramiczna, okno dachowe 3; **kocioł:** gazowy



PARTER: 48,77 (51,08) m<sup>2</sup>



PODDASZE: 46,00 (51,09) m<sup>2</sup>



Do projektu możesz wprowadzić zmiany, na które wyrazimy bezpłatną zgodę.

Zobacz dostępne wersje projektu, wizualizacje wnętrz i zdjęcia z realizacji na [www.archon.pl](http://www.archon.pl)