

Dom w kosałcach 2

PEŁNOBRANŻOWE ODBICIE LUSTRZANE

archon
PROJEKTY DOMÓW

Dom jednorodzinny parterowy
4 pokoje, 1 kuchnia, 1 łazienka, spiżarka, toaleta,
kotłownia, garderoby

powierzchnia domu: 88,96 m²
(bez kotłowni)

powierzchnia kotłowni: 3,80 m²

powierzchnia zabudowy: 120,54 m²

powierzchnia podłóg: 92,76 m²

kubatura: 590,99 m³

wysokość budynku: 6,06 m

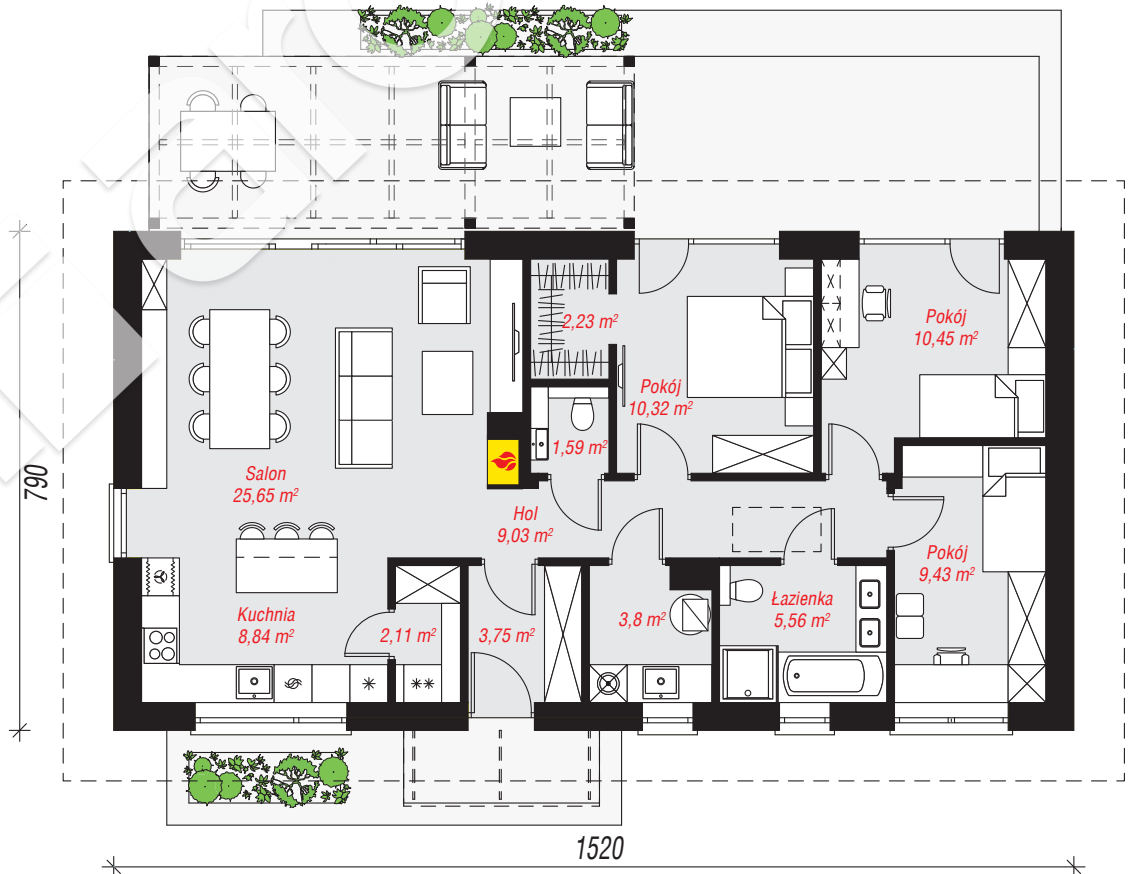
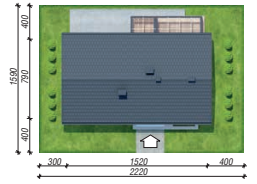
powierzchnia dachu: 177,70 m²

min. wymiary działki: 15,90 x 22,20 m

po adaptacji*: 21,20 x 15,90 m
(Likwidacja okna w salonie na elewacji bocznej.)

Technologia i konstrukcja

ściany: bloczek z betonu komórkowego H+H 24 cm,
styropian Termo Organika 20 cm, tynk; **strop:**
drewniany; **dach:** dwuspadowy, nachylenie 30 st.,
więźba drewniana, dachówka ceramiczna; **kocioł:**
gazowy



PARTER: 92,76 (0,00) m²



Do projektu możesz wprowadzić zmiany,
na które wyrazimy bezpłatną zgodę.

Zobacz dostępne wersje projektu,
wizualizacje wnętrz i zdjęcia z realizacji
na www.archon.pl