

# Dom w szyszkowcach 9

Dom jednorodzinny z poddaszem użytkowym  
5 pokoi, 1 kuchnia, 1 łazienka, toaleta, kotłownia,  
pralnia, garderoby, garaż

**powierzchnia domu:** 118,97 m<sup>2</sup>  
(bez kotłowni, garażu)

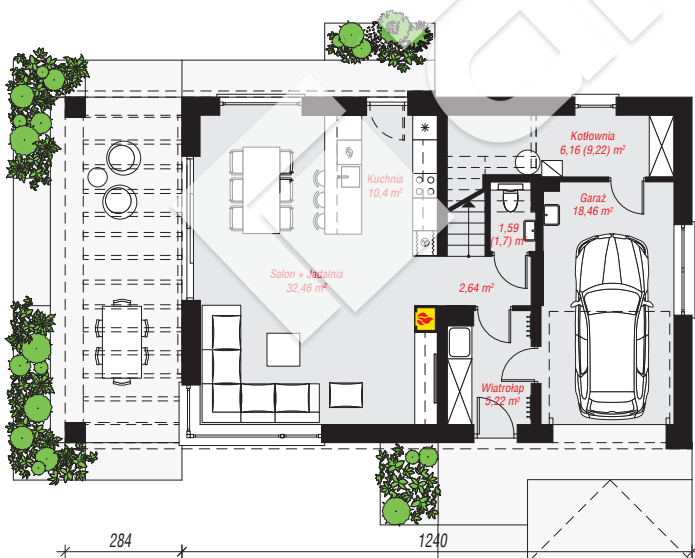
powierzchnia garażu: 18,46 m<sup>2</sup>  
powierzchnia kotłowni: 6,16 m<sup>2</sup>

powierzchnia zabudowy: 104,59 m<sup>2</sup>  
powierzchnia podłóg: 158,78 m<sup>2</sup>  
kubatura: 684,94 m<sup>3</sup>  
wysokość budynku: 8,33 m  
powierzchnia dachu: 183,75 m<sup>2</sup>

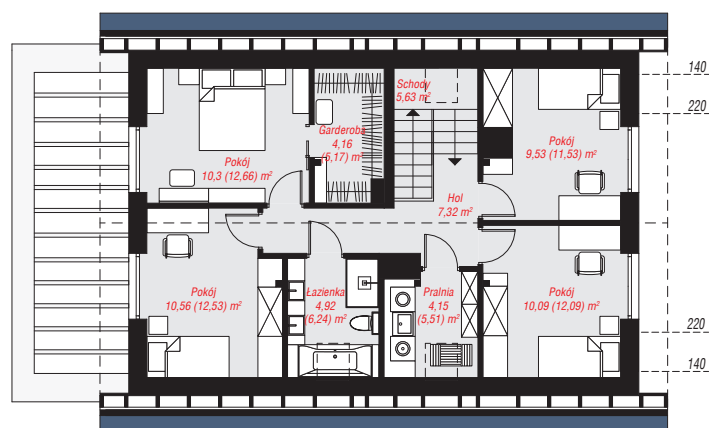
min. wymiary działki: 16,40 x 20,74 m  
po adaptacji\*: 20,40 x 16,40 m  
(Skrócenie pergoli)

## Technologia i konstrukcja

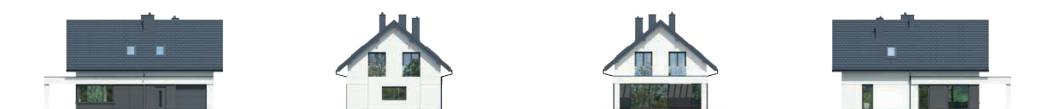
**ściany:** bloczek z betonu komórkowego H+H 24 cm, styropian Termo Organika 20 cm, tynk; **strop:** płyta żelbetowa; **ścianka kolankowa:** 127 cm; **dach:** dwuspadowy, nachylenie 40 st., więźba drewniana, dachówka ceramiczna, okno dachowe 3; **kocioł:** gazowy, możliwość zamiany na paliwo stałe po adaptacji (pow. kotłowni powyżej 6m2)



PARTER: 76,93 (80,10) m<sup>2</sup>



PODDASZE: 66,66 (78,68) m<sup>2</sup>



Do projektu możesz wprowadzić zmiany,  
na które wyrazimy bezpłatną zgodę.

Zobacz dostępne wersje projektu,  
wizualizacje wnętrz i zdjęcia z realizacji  
na [www.archon.pl](http://www.archon.pl)