

Dom w szyszkowcach 9

PEŁNOBRANŻOWE ODBICIE LUSTRZANE

Dom jednorodzinny z poddaszem użytkowym
5 pokoi, 1 kuchnia, 1 łazienka, toaleta, kotłownia,
pralnia, garderoby, garaż

powierzchnia domu: 118,97 m²
(bez kotłowni, garażu)

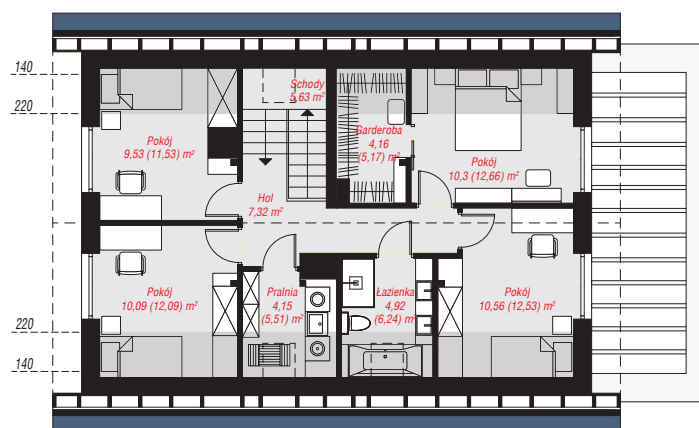
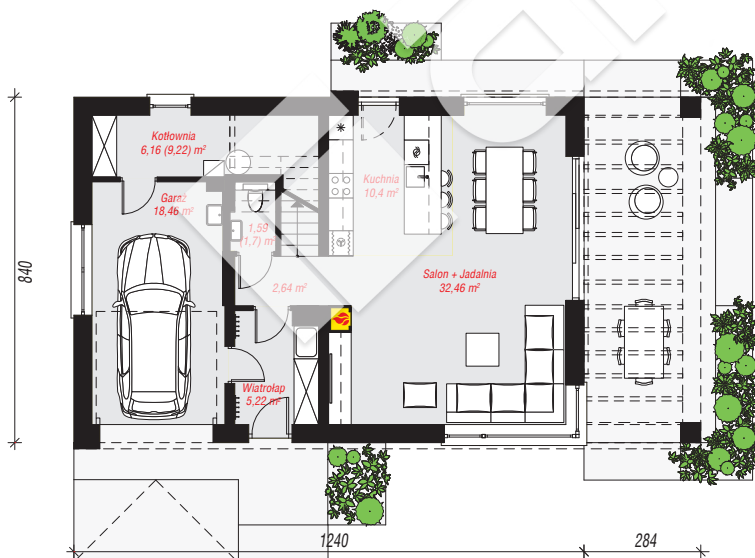
powierzchnia garażu: 18,46 m²
powierzchnia kotłowni: 6,16 m²

powierzchnia zabudowy: 104,59 m²
powierzchnia podłóg: 158,78 m²
kubatura: 684,94 m³
wysokość budynku: 8,33 m
powierzchnia dachu: 183,75 m²

min. wymiary działki: 16,40 x 20,74 m
po adaptacji*: 20,40 x 16,40 m
(Skrócenie pergoli)

Technologia i konstrukcja

ściany: bloczek z betonu komórkowego H+H 24 cm, styropian Termo Organika 20 cm, tynk; **strop:** płyta żelbetowa; **ścianka kolankowa:** 127 cm; **dach:** dwuspadowy, nachylenie 40 st., więźba drewniana, dachówka ceramiczna, okno dachowe 3; **kocioł:** gazowy, możliwość zamiany na paliwo stałe po adaptacji (pow. kotłowni powyżej 6m²)



PARTER: 76,93 (80,10) m²

PODDASZE: 66,66 (78,68) m²



Do projektu możesz wprowadzić zmiany,
na które wyrazimy bezpłatną zgodę.

Zobacz dostępne wersje projektu,
wizualizacje wnętrz i zdjęcia z realizacji
na www.archon.pl