

Dom w renklodach 27 (G2)

PEŁNOBRANŻOWE ODBICIE LUSTRZANE

archon
PROJEKTY DOMÓW

Dom jednorodzinny parterowy
4 pokoje, 1 kuchnia, 2 łazienki, spiżarka, kotłownia,
garderoby, garaż

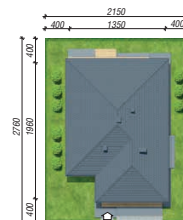
powierzchnia domu: 137,38 m²
(bez kotłowni, garażu)

powierzchnia garażu: 35,52 m²
powierzchnia kotłowni: 6,70 m²

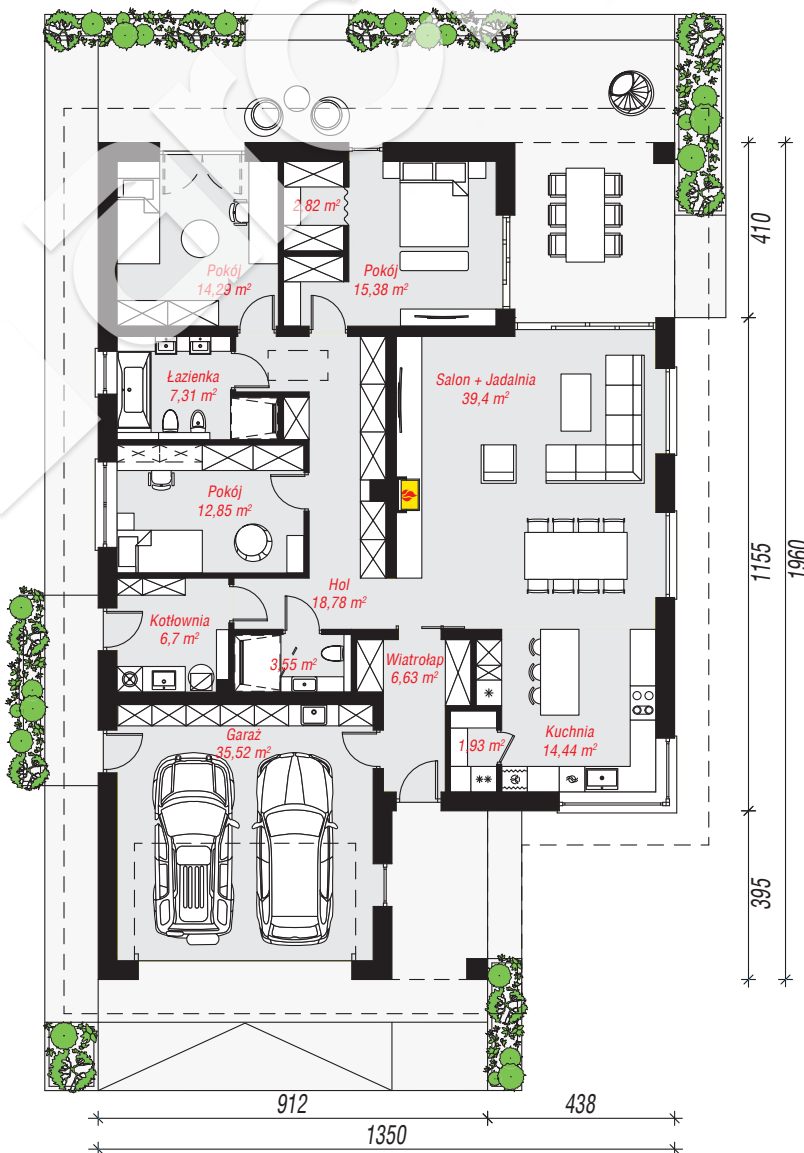
powierzchnia zabudowy: 247,96 m²
powierzchnia podłóg: 179,60 m²
kubatura: 1 302,95 m³
wysokość budynku: 7,49 m
powierzchnia dachu: 339,90 m²
min. wymiary działki: 27,60 x 21,50 m

Technologia i konstrukcja

ściany: bloczek z betonu komórkowego H+H 24 cm, styropian Termo Organika 20 cm, tynk; **strop:** płyta żelbetowa; **dach:** czterospadowy, nachylenie 27 st., więźba drewniana, dachówka ceramiczna; **kocioł:** gazowy



archon



Do projektu możesz wprowadzić zmiany,
na które wyrazimy bezpłatną zgodę.

Zobacz dostępne wersje projektu,
wizualizacje wnętrz i zdjęcia z realizacji
na www.archon.pl

