

# Dom w kosaćcach 8 (N)

PEŁNOBRANŻOWE ODBICIE LUSTRZANE

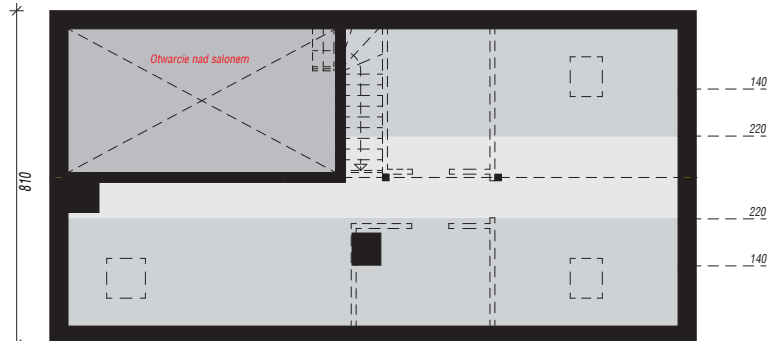
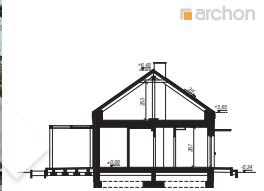
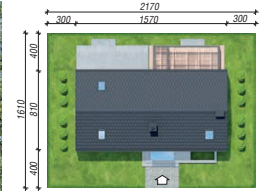
Dom jednorodzinny parterowy  
4 pokoje, 1 kuchnia, 1 łazienka, spiżarka, toaleta,  
kotłownia, garderoby

**powierzchnia domu:** 95,35 m<sup>2</sup>  
(bez kotłowni)

powierzchnia kotłowni: 3,49 m<sup>2</sup>  
powierzchnia zabudowy: 127,65 m<sup>2</sup>  
powierzchnia podłóg: 98,84 m<sup>2</sup>  
kubatura: 688,26 m<sup>3</sup>  
wysokość budynku: 6,83 m  
powierzchnia dachu: 155,20 m<sup>2</sup>  
min. wymiary działki: 16,10 x 21,70 m

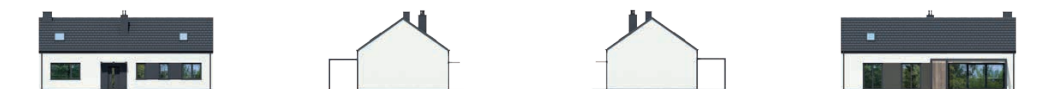
## Technologia i konstrukcja

**ściany:** bloczek z betonu komórkowego H+H 24 cm,  
styropian Termo Organika 20 cm, tynk; **strop:**  
drewniany; **dach:** dwuspadowy, nachylenie 35 st.,  
więźba drewniana, dachówka ceramiczna, okno  
dachowe 4; **kocioł:** gazowy



PARTER: 98,84 (0,00) m<sup>2</sup>

STRYCH NIEOCIEPLONY: 34,32 (79,96) m<sup>2</sup>



Do projektu możesz wprowadzić zmiany,  
na które wyrazimy bezpłatną zgodę.

Zobacz dostępne wersje projektu,  
wizualizacje wnętrz i zdjęcia z realizacji  
na [www.archon.pl](http://www.archon.pl)