

Dom w naradkach 2 (G2)

Dom jednorodzinny z poddaszem użytkowym
6 pokoi, 1 kuchnia, 3 łazienki, kotłownia, pralnia,
garderoby, garaż

powierzchnia domu: 159,88 m²
(bez kotłowni, garażu)

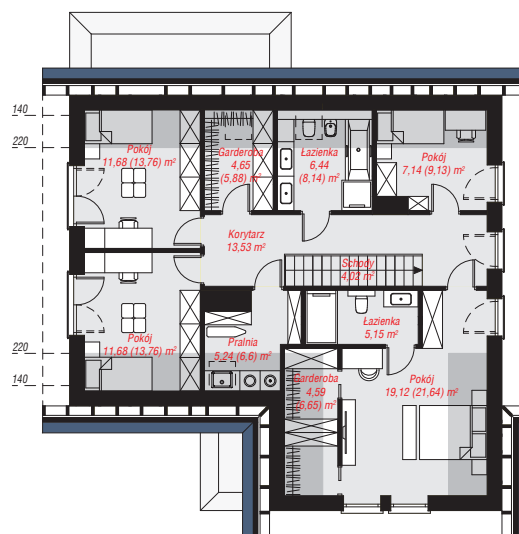
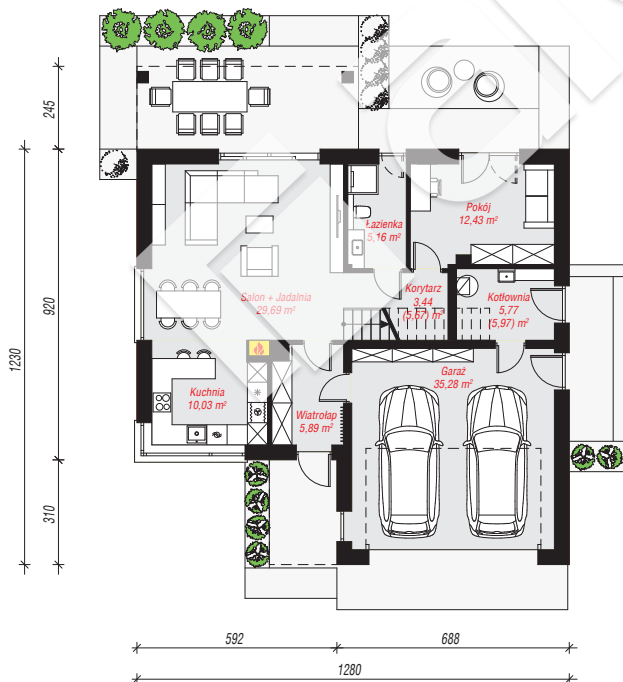
powierzchnia garażu: 35,28 m²
powierzchnia kotłowni: 5,77 m²

powierzchnia zabudowy: 139,58 m²
powierzchnia podłóg: 218,38 m²
kubatura: 951,80 m³
wysokość budynku: 8,76 m
powierzchnia dachu: 236,23 m²

min. wymiary działki: 20,30 x 20,80 m

Technologia i konstrukcja

ściany: bloczek z betonu komórkowego H+H 24 cm, styropian Termo Organika 20 cm, tynk; **strop:** płyta żelbetowa; **ścianka kolankowa:** 126 cm; **dach:** dwuspadowy, nachylenie 40 st., więźba drewniana, dachówka ceramiczna, okno dachowe 3; **kocioł:** gazowy, możliwość zamiany na paliwo stałe po adaptacji (pow. kotłowni powyżej 6m2)



PARTER: 107,69 (110,12) m²

PODDASZE: 93,24 (108,26) m²



Do projektu możesz wprowadzić zmiany,
na które wyrazimy bezpłatną zgodę.

Zobacz dostępne wersje projektu,
wizualizacje wnętrz i zdjęcia z realizacji
na www.archon.pl