

Dom w lucernie 11 (G)

PEŁNOBRANŻOWE ODBICIE LUSTRZANE

Dom jednorodzinny z poddaszem użytkowym
5 pokoi, 1 kuchnia, 2 łazienki, spiżarka, toaleta,
kotłownia, garderoby, garaż, strych

powierzchnia domu: 137,12 m²
(bez kotłowni, garażu, strychu)

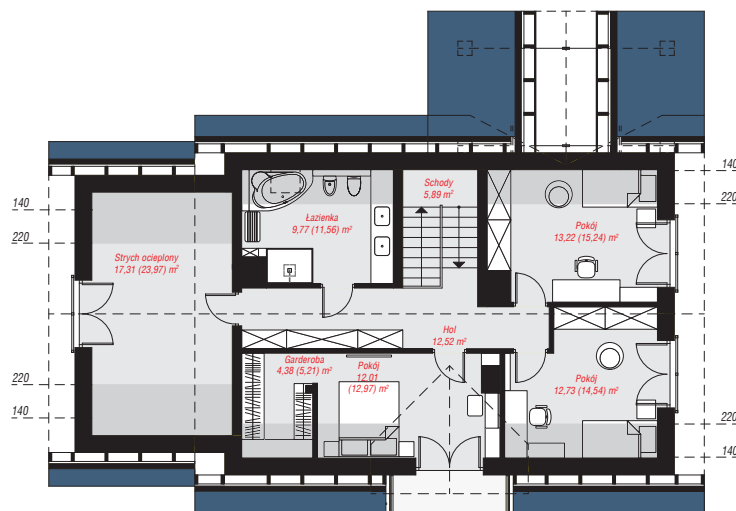
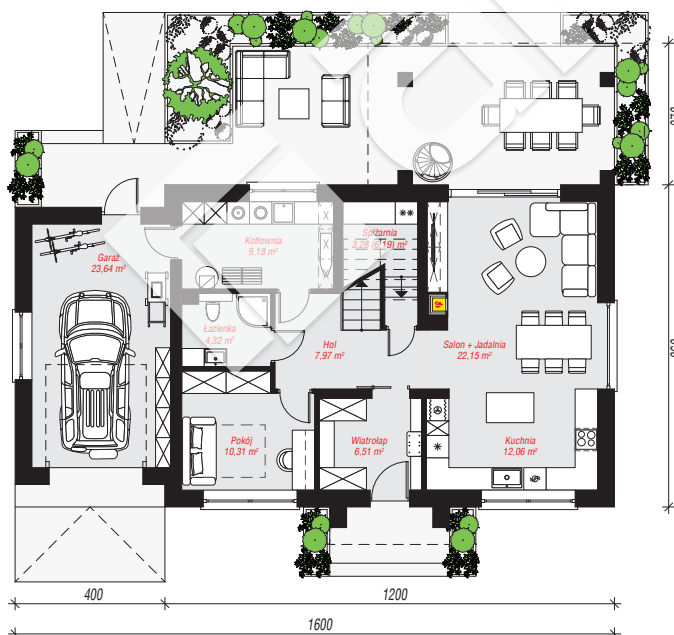
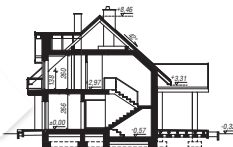
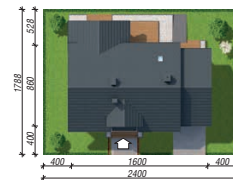
powierzchnia garażu: 23,64 m²
powierzchnia strychu: 17,31 m²
powierzchnia kotłowni: 9,18 m²

powierzchnia zabudowy: 133,29 m²
powierzchnia podłóg: 204,23 m²
kubatura: 900,25 m³
wysokość budynku: 8,78 m
powierzchnia dachu: 277,95 m²

min. wymiary działki: 17,88 x 24,00 m

Technologia i konstrukcja

ściany: pustak ceramiczny Porotherm 25 cm, styropian Termo Organika 20 cm, tynk; **strop:** płyta żelbetowa;
ścianka kolankowa: 138 cm; **dach:** dwuspadowy, nachylenie 42 st., więźba drewniana, dachówka ceramiczna, okno dachowe 4; **kocioł:** gazowy



PARTER: 99,42 (102,33) m²

PODDASZE: 87,83 (101,90) m²



Do projektu możesz wprowadzić zmiany,
na które wyrazimy bezpłatną zgodę.

Zobacz dostępne wersje projektu,
wizualizacje wnętrz i zdjęcia z realizacji
na www.archon.pl