

# Dom w przebiśniewach 22 (G2)

Dom jednorodzinny parterowy  
5 pokoi, 1 kuchnia, 2 łazienki, spiżarka, toaleta,  
kotłownia, garderoby, garaż

**powierzchnia domu:** 145,00 m<sup>2</sup>  
(bez kotłowni, garażu)

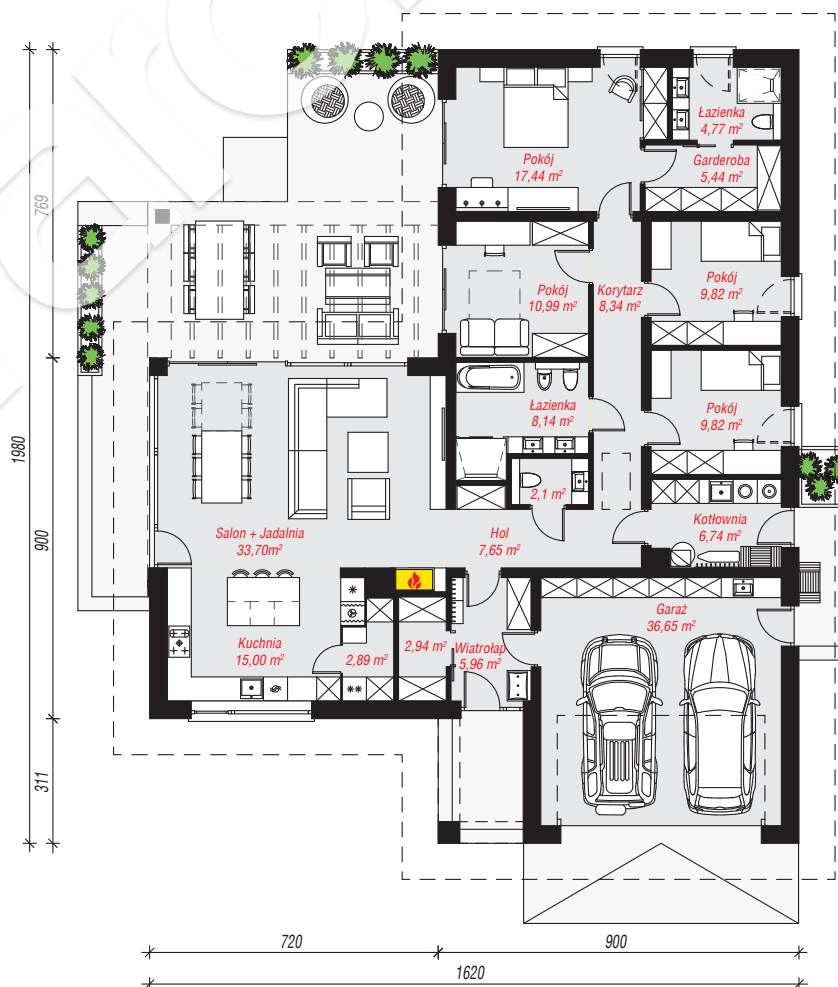
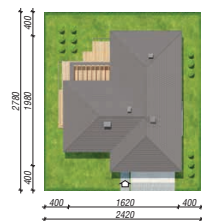
**powierzchnia garażu:** 36,65 m<sup>2</sup>  
**powierzchnia kotłowni:** 6,74 m<sup>2</sup>

**powierzchnia zabudowy:** 243,72 m<sup>2</sup>  
**powierzchnia podłóg:** 188,39 m<sup>2</sup>  
**kubatura:** 1 352,12 m<sup>3</sup>  
**wysokość budynku:** 7,01 m  
**powierzchnia dachu:** 359,20 m<sup>2</sup>

**min. wymiary działki:** 27,80 x 24,20 m  
**po adaptacji\*:** 24,20 x 26,80 m  
(Likwidacja okien na tylnej elewacji w sypialni i łazience.)

## Technologia i konstrukcja

**ściany:** bloczek z betonu komórkowego H+H 24 cm, styropian Termo Organika 20 cm, tynk; **strop:** płyta żelbetowa; **dach:** czterospadowy, nachylenie 30 st., więźba drewniana, dachówka ceramiczna; **kocioł:** gazowy, możliwość zamiany na paliwo stałe po adaptacji (pow. kotłowni powyżej 6m<sup>2</sup>)



**PARTER:** 188,39 (0,00) m<sup>2</sup>

Do projektu możesz wprowadzić zmiany,  
na które wyrazimy bezpłatną zgodę.

Zobacz dostępne wersje projektu,  
wizualizacje wnętrz i zdjęcia z realizacji  
na [www.archon.pl](http://www.archon.pl)

