

Dom w balsamowcach 16 (GE)

PEŁNOBRANŻOWE ODBICIE LUSTRZANE

Dom jednorodzinny z poddaszem użytkowym
6 pokoi, 1 kuchnia, 2 łazienki, spiżarka, toaleta,
kotłownia, pralnia, garderoby, garaż

powierzchnia domu: 149,37 m²
(bez kotłowni, garażu)

powierzchnia garażu: 18,90 m²
powierzchnia kotłowni: 4,44 m²

powierzchnia zabudowy: 128,60 m²
powierzchnia podłóg: 194,90 m²

kubatura: 842,88 m³

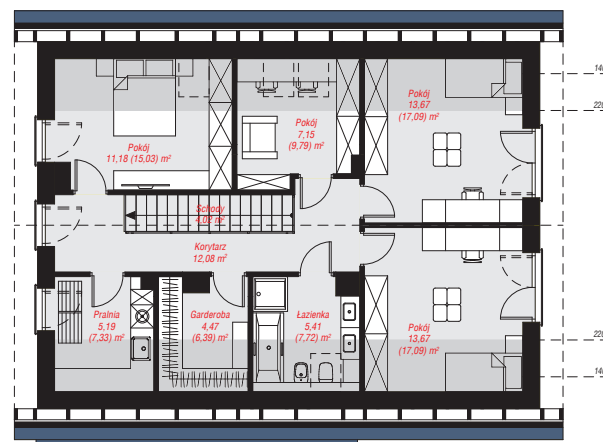
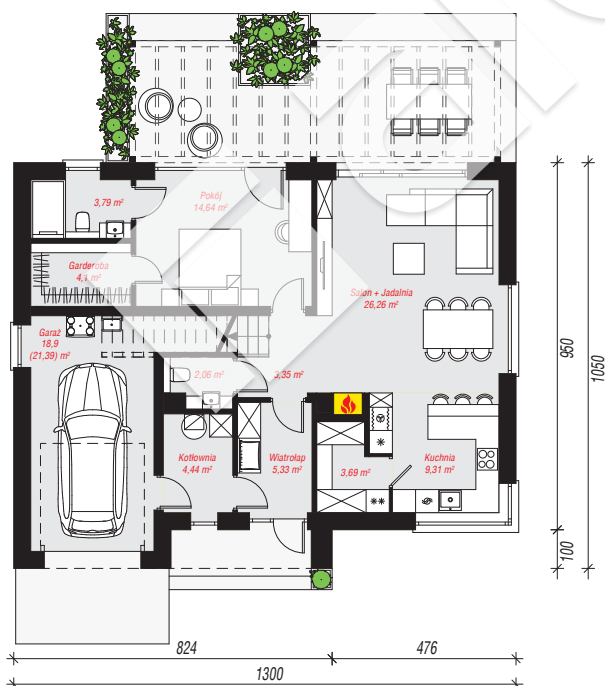
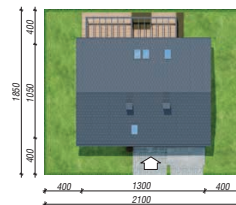
wysokość budynku: 8,70 m

powierzchnia dachu: 205,80 m²

min. wymiary działki: 18,50 x 21,00 m

Technologia i konstrukcja

ściany: bloczek z betonu komórkowego H+H 24 cm,
styropian Termo Organika 20 cm, tynk; **strop:** płyta
żelbetowa; **ścianka kolankowa:** 107 cm; **dach:**
dwuspadowy, nachylenie 40 st., więźba drewniana,
dachówka ceramiczna, okno dachowe 4; **kocioł:**
gazowy



PARTER: 95,87 (98,36) m²

PODDASZE: 76,84 (96,54) m²



Do projektu możesz wprowadzić zmiany,
na które wyrazimy bezpłatną zgodę.

Zobacz dostępne wersje projektu,
wizualizacje wnętrz i zdjęcia z realizacji
na www.archon.pl