

Dom w przebiśniewach 22 (G2)

PEŁNOBRANŻOWE ODBICIE LUSTRZANE

archon
PROJEKTY DOMÓW

Dom jednorodzinny parterowy
5 pokoi, 1 kuchnia, 2 łazienki, spiżarka, toaleta,
kotłownia, garderoby, garaż

powierzchnia domu: 145,00 m²
(bez kotłowni, garażu)

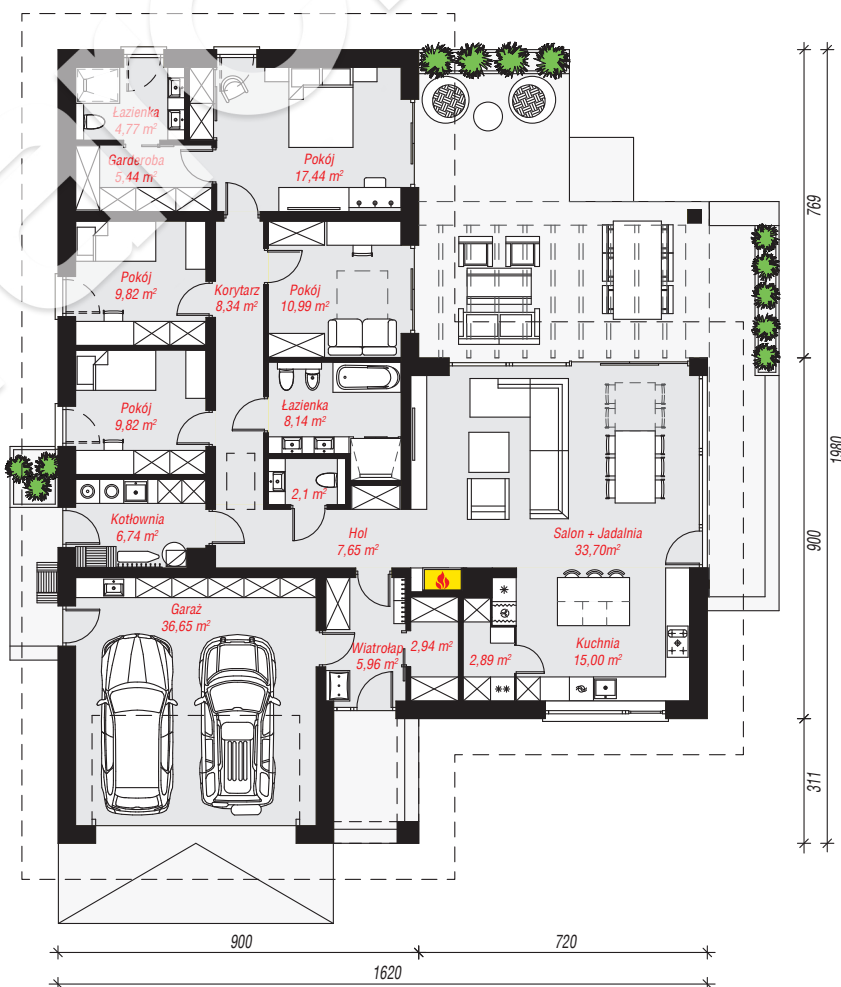
powierzchnia garażu: 36,65 m²
powierzchnia kotłowni: 6,74 m²

powierzchnia zabudowy: 243,72 m²
powierzchnia podłóg: 188,39 m²
kubatura: 1 352,12 m³
wysokość budynku: 7,01 m
powierzchnia dachu: 359,20 m²

min. wymiary działki: 27,80 x 24,20 m
po adaptacji*: 24,20 x 26,80 m
(Likwidacja okien na tylnej elewacji w sypialni i łazience.)

Technologia i konstrukcja

ściany: bloczek z betonu komórkowego H+H 24 cm, styropian Termo Organika 20 cm, tynk; **strop:** płyta żelbetowa; **dach:** czterospadowy, nachylenie 30 st., więźba drewniana, dachówka ceramiczna; **kocioł:** gazowy, możliwość zamiany na paliwo stałe po adaptacji (pow. kotłowni powyżej 6m²)



PARTER: 188,39 (0,00) m²

Do projektu możesz wprowadzić zmiany,
na które wyrazimy bezpłatną zgodę.

Zobacz dostępne wersje projektu,
wizualizacje wnętrz i zdjęcia z realizacji
na www.archon.pl

