

Dom w gujawach 2 (G2E)

PEŁNOBRANŻOWE ODBICIE LUSTRZANE

Dom jednorodzinny z poddaszem użytkowym
5 pokoi, 1 kuchnia, 3 łazienki, spiżarka, kotłownia,
pralnia, garderoby, garaż

powierzchnia domu: 145,76 m²
(bez kotłowni, garażu)

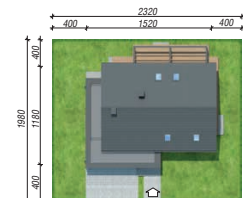
powierzchnia garażu: 34,93 m²
powierzchnia kotłowni: 9,44 m²

powierzchnia zabudowy: 152,28 m²
powierzchnia podłóg: 202,69 m²
kubatura: 914,50 m³
wysokość budynku: 8,73 m
powierzchnia dachu: 196,49 m²

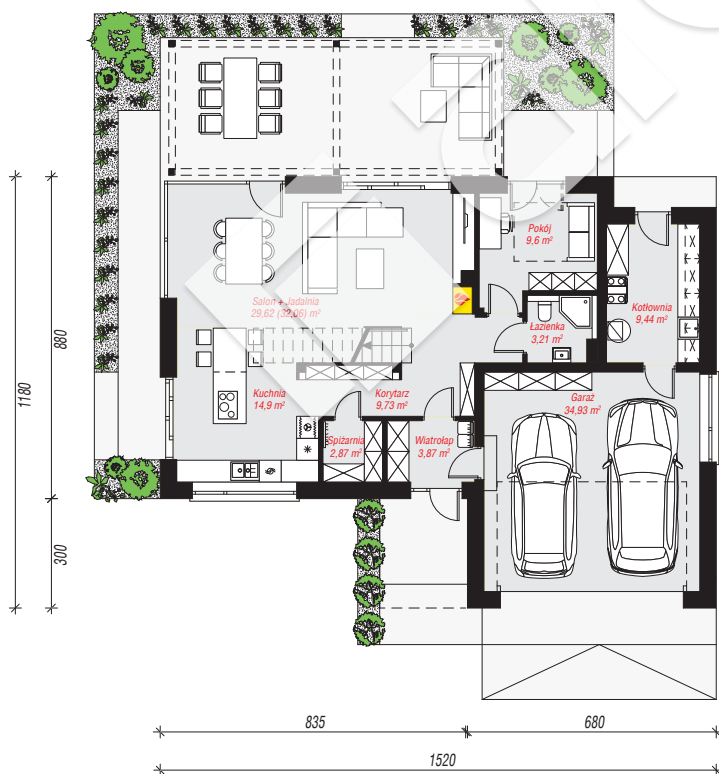
min. wymiary działki: 19,79 x 23,20 m
po adaptacji*: 22,20 x 19,79 m
(Likwidacja okna w garażu.)

Technologia i konstrukcja

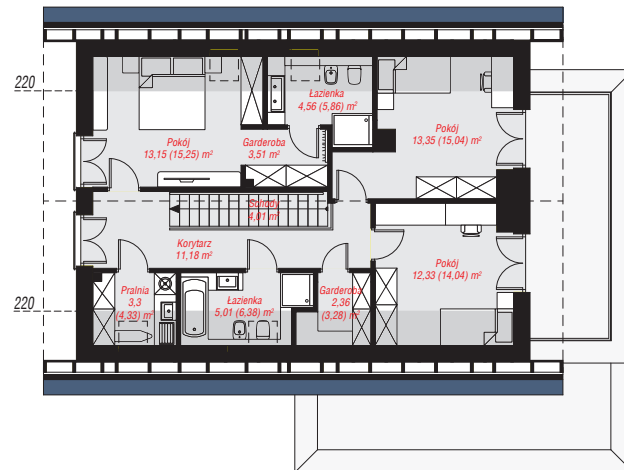
ściany: pustak ceramiczny Porotherm 25 cm, styropian Termo Organika 20 cm, tynk; **strop:** płyta żelbetowa;
ścianka kolankowa: 141 cm; **dach:** dwuspadowy, nachylenie 40 st., więźba drewniana, dachówka ceramiczna, okno dachowe 3; **kocioł:** gazowy, możliwość zamiany na paliwo stałe po adaptacji (pow. kotłowni powyżej 6m²)



archon



PARTER: 117,37 (119,81) m²



PODDASZE: 72,76 (82,88) m²



Do projektu możesz wprowadzić zmiany, na które wyrazimy bezpłatną zgodę.

Zobacz dostępne wersje projektu, wizualizacje wnętrz i zdjęcia z realizacji na www.archon.pl