

# Dom w mieczykach 4

PEŁNOBRANŻOWE ODBICIE LUSTRZANE

Dom jednorodzinny z poddaszem użytkowym  
5 pokoi, 1 kuchnia, 2 łazienki, spiżarka, kotłownia,  
garderoby

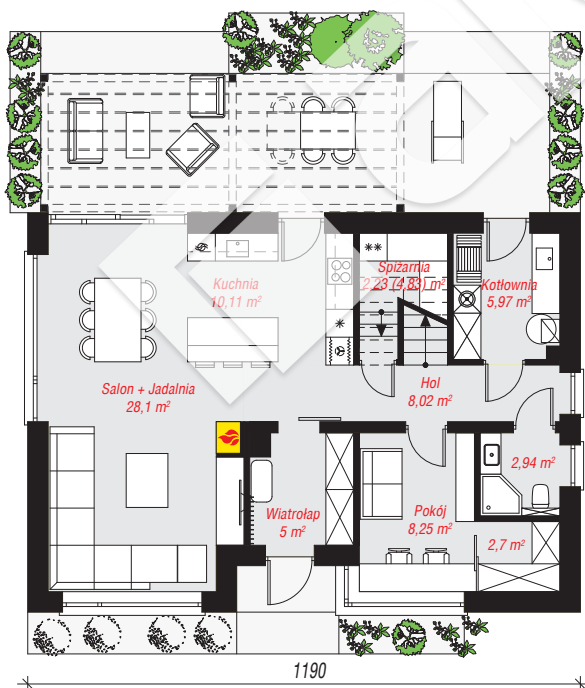
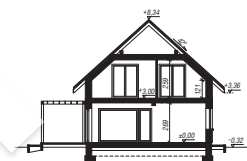
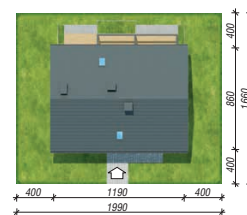
**powierzchnia domu:** 132,95 m<sup>2</sup>  
(bez kotłowni)

**powierzchnia kotłowni:** 5,97 m<sup>2</sup>  
powierzchnia zabudowy: 102,75 m<sup>2</sup>  
powierzchnia podłóg: 153,66 m<sup>2</sup>  
kubatura: 688,03 m<sup>3</sup>  
wysokość budynku: 8,66 m  
powierzchnia dachu: 185,30 m<sup>2</sup>

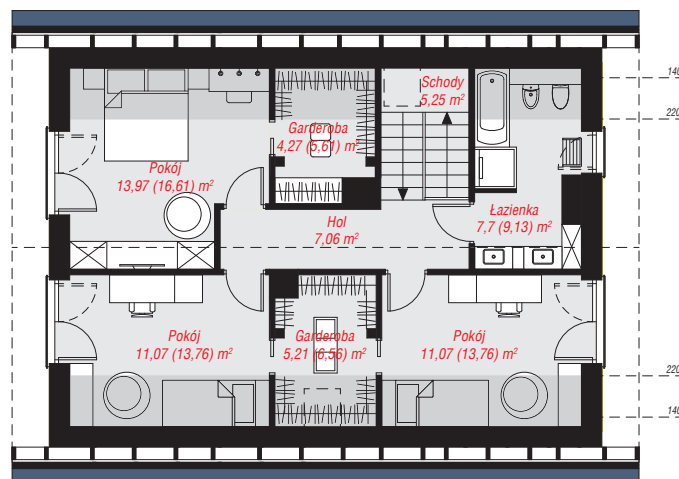
min. wymiary działki: 16,60 x 19,90 m  
po adaptacji\*: 19,90 x 14,10 m  
(Likwidacja okien na elewacji tylnej, skrócenie okapów.)

## Technologia i konstrukcja

**ściany:** bloczek z betonu komórkowego H+H 24 cm,  
styropian Termo Organika 20 cm, tynk; **strop:** płyta  
żelbetowa; **ścianka kolankowa:** 121 cm; **dach:**  
dwuspadowy, nachylenie 42 st., więźba drewniana,  
dachówka ceramiczna, okno dachowe 4; **kocioł:**  
gazowy, możliwość zamiany na paliwo stałe po  
adaptacji (pow. kotłowni do 6m<sup>2</sup>)



860



PARTER: 73,32 (75,92) m<sup>2</sup>

PODDASZE: 65,60 (77,74) m<sup>2</sup>



Do projektu możesz wprowadzić zmiany,  
na które wyrazimy bezpłatną zgodę.

Zobacz dostępne wersje projektu,  
wizualizacje wnętrz i zdjęcia z realizacji  
na [www.archon.pl](http://www.archon.pl)