

Dom w iberisach 5

PEŁNOBRANŻOWE ODBICIE LUSTRZANE

archon
PROJEKTY DOMÓW

Dom jednorodzinny z poddaszem użytkowym
5 pokoi, 1 kuchnia, 2 łazienki, spiżarka, kotłownia,
garderoby, pomieszczenie gospodarcze

powierzchnia domu: 117,51 m²
(bez kotłowni)

powierzchnia kotłowni: 3,99 m²

powierzchnia zabudowy: 82,87 m²

powierzchnia podłóg: 123,58 m²

kubatura: 594,80 m³

wysokość budynku: 8,52 m

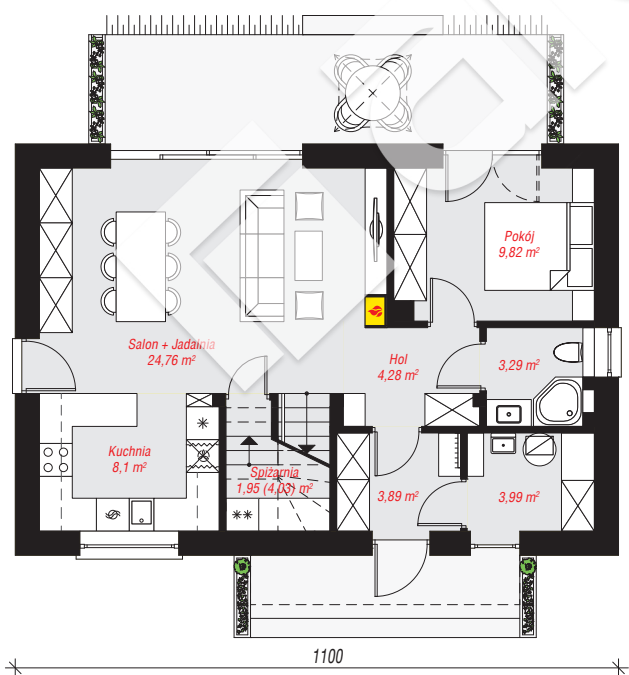
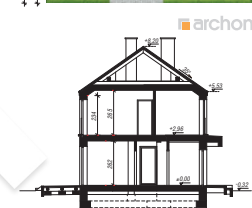
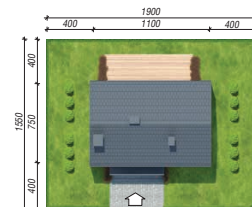
powierzchnia dachu: 100,70 m²

min. wymiary działki: 15,50 x 19,00 m

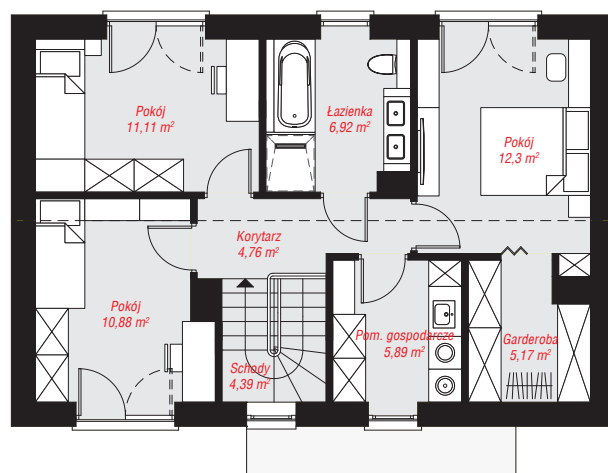
po adaptacji*: 17,00 x 15,50 m
(Likwidacja okien w ścianach szczytowych.)

Technologia i konstrukcja

ściany: bloczek z betonu komórkowego H+H 24 cm,
styropian Termo Organika 20 cm, tynk; **strop:** płyta
żelbetowa; **ścianka kolankowa:** 234 cm; **dach:**
dwuspadowy, nachylenie 35 st., więźba drewniana,
dachówka ceramiczna; **kocioł:** gazowy



PARTER: 60,08 (62,16) m²



PODDASZE: 61,42 (0,00) m²



Do projektu możesz wprowadzić zmiany,
na które wyrazimy bezpłatną zgodę.

Zobacz dostępne wersje projektu,
wizualizacje wnętrz i zdjęcia z realizacji
na www.archon.pl