

Dom w riveach 8 (GR2BA)

PEŁNOBRANŻOWE ODBICIE LUSTRZANE

Dom dwurzędny do zabudowy bliźniaczej z poddaszem użytkowym
10 pokoi, 2 łazienki, toaleta, garderoby, garaż

powierzchnia domu: 204,00 m²
(bez garażu)

powierzchnia garażu: 36,07 m²

powierzchnia zabudowy: 161,32 m²

powierzchnia podłóg: 250,09 m²

kubatura: 1 144,83 m³

wysokość budynku: 8,96 m

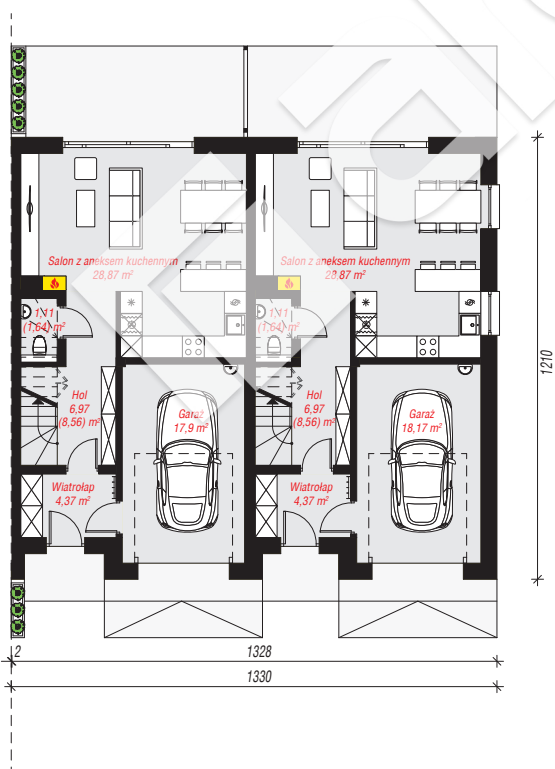
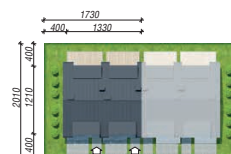
powierzchnia dachu: 200,17 m²

min. wymiary działki: 20,10 x 17,30 m

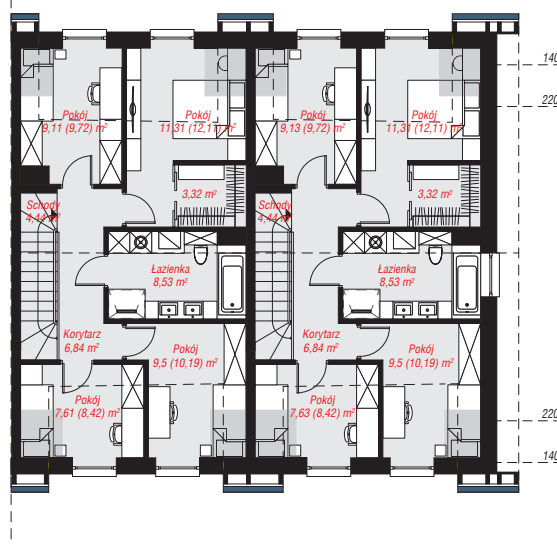
po adaptacji*: 16,30 x 20,10 m
(Likwidacja okien w ścianie szczytowej.)

Technologia i konstrukcja

ściany: bloczek z betonu komórkowego H+H 24 cm, styropian Termo Organika 20 cm, tynk; **strop:** płyta żelbetowa; **ścianka kolankowa:** 125 cm; **dach:** dwuspadowy, nachylenie 35 st., więźba drewniana, blacha; **kocioł:** piecyki gazowe w mieszkaniach



PARTER: 118,71 (122,95) m²



PODDASZE: 121,36 (127,14) m²



Do projektu możesz wprowadzić zmiany, na które wyrazimy bezpłatną zgodę.

Zobacz dostępne wersje projektu, wizualizacje wnętrz i zdjęcia z realizacji na www.archon.pl