

Dom w pauliniach 3

PEŁNOBRANŻOWE ODBICIE LUSTRZANE

archon
PROJEKTY DOMÓW

Dom jednorodzinny parterowy
4 pokoje, 1 kuchnia, 2 łazienki, spiżarka, kotłownia,
garderoby

powierzchnia domu: 119,59 m²
(bez kotłowni)

powierzchnia kotłowni: 4,58 m²

powierzchnia zabudowy: 169,93 m²

powierzchnia podłóg: 124,17 m²

kubatura: 907,42 m³

wysokość budynku: 7,32 m

powierzchnia dachu: 254,20 m²

min. wymiary działki: 23,40 x 19,00 m

po adaptacji*: 18,00 x 23,40 m

(Likwidacja okien na elewacji bocznej od strony kuchni.)

Technologia i konstrukcja

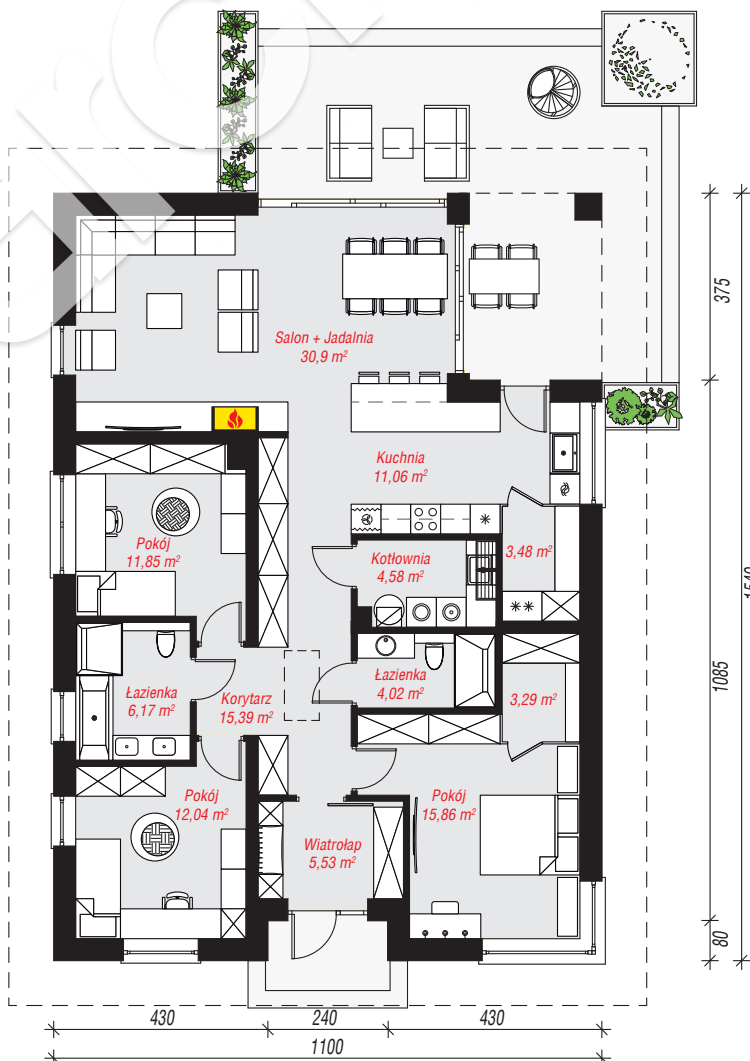
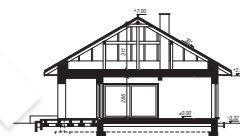
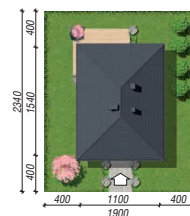
ściany: bloczek z betonu komórkowego H+H 24 cm,

styropian Termo Organika 20 cm, tynk; **strop:** płyta

żelbetowa; **dach:** czterospadowy, nachylenie 30 st.,

więźba drewniana, dachówka ceramiczna; **kocioł:**

gazowy



PARTER: 124,17 (0,00) m²

Do projektu możesz wprowadzić zmiany,
na które wyrazimy bezpłatną zgodę.

Zobacz dostępne wersje projektu,
wizualizacje wnętrz i zdjęcia z realizacji
na www.archon.pl

