

Dom w rudbekiach 2

PEŁNOBRANŻOWE ODBICIE LUSTRZANE

Dom jednorodzinny parterowy
4 pokoje, 1 kuchnia, 2 łazienki, kotłownia,
garderoby

powierzchnia domu: 110,53 m²
(bez kotłowni)

powierzchnia kotłowni: 5,26 m²

powierzchnia zabudowy: 160,10 m²

powierzchnia podłóg: 115,79 m²

kubatura: 839,30 m³

wysokość budynku: 6,71 m

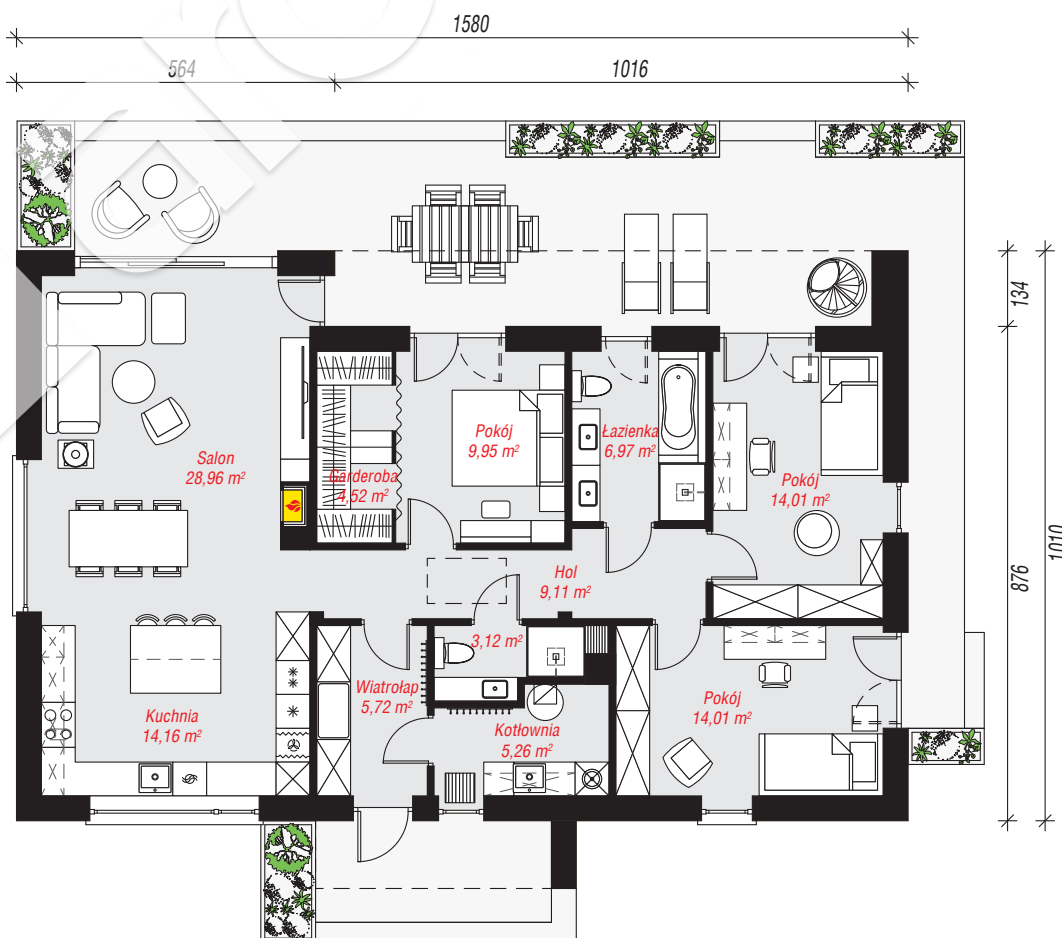
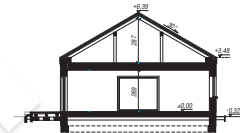
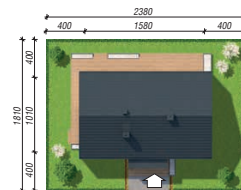
powierzchnia dachu: 184,30 m²

min. wymiary działki: 18,10 x 23,80 m

po adaptacji*: 21,80 x 18,10 m
(Likwidacja okien na ścianach bocznych. Przeprojektowanie okna w pokoju na elewacji frontowej.)

Technologia i konstrukcja

ściany: bloczek z betonu komórkowego H+H 24 cm, styropian Termo Organika 20 cm, tynk; **strop:** płyta żelbetowa; **dach:** dwuspadowy, nachylenie 30 st., więźba drewniana, dachówka ceramiczna; **kocioł:** gazowy



PARTER: 115,79 (0,00) m²



Do projektu możesz wprowadzić zmiany, na które wyrazimy bezpłatną zgodę.

Zobacz dostępne wersje projektu, wizualizacje wnętrz i zdjęcia z realizacji na www.archon.pl