

# Dom w wisteriach 8 (E) OZE

Dom jednorodzinny z poddaszem użytkowym  
5 pokoi, 1 kuchnia, 2 łazienki, spiżarka, kotłownia,  
garderoby

**powierzchnia domu:** 120,70 m<sup>2</sup>  
(bez kotłowni)

**powierzchnia kotłowni:** 4,88 m<sup>2</sup>

**powierzchnia zabudowy:** 93,89 m<sup>2</sup>

**powierzchnia podłóg:** 138,96 m<sup>2</sup>

**kubatura:** 614,94 m<sup>3</sup>

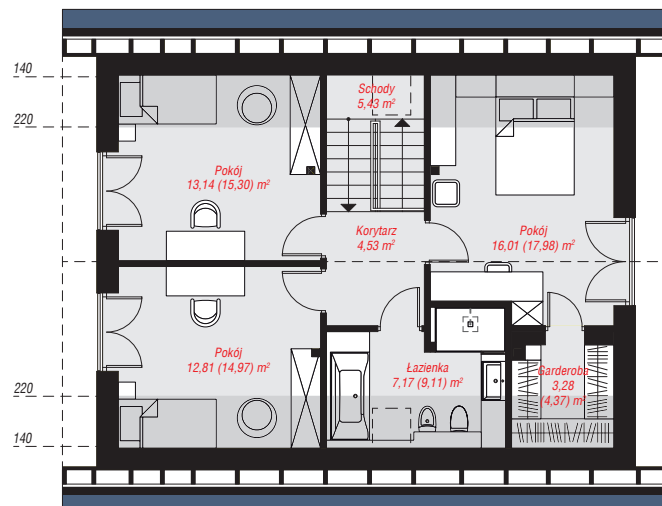
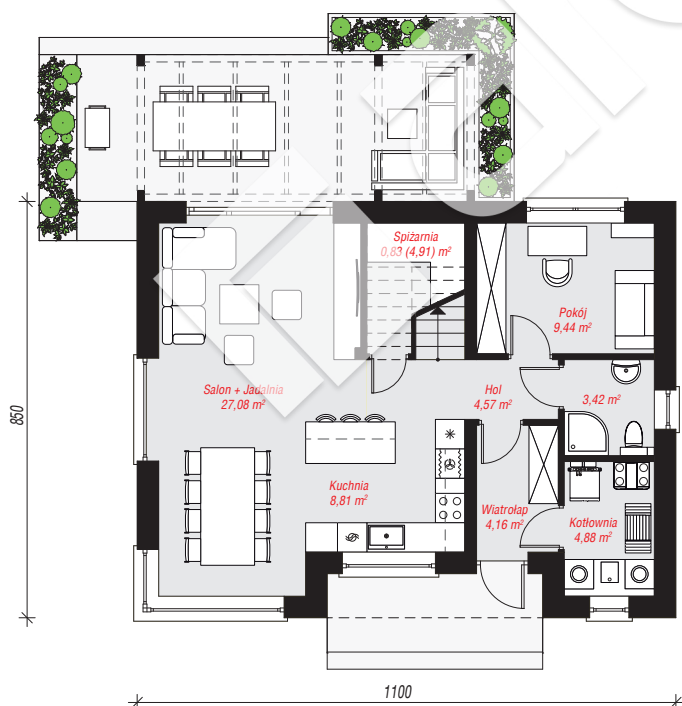
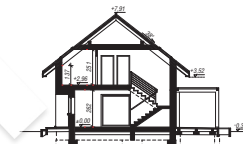
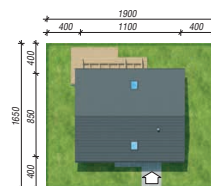
**wysokość budynku:** 8,23 m

**powierzchnia dachu:** 162,10 m<sup>2</sup>

**min. wymiary działki:** 16,50 x 19,00 m

## Technologia i konstrukcja

**ściany:** bloczek z betonu komórkowego H+H 24 cm,  
styropian Termo Organika 20 cm, tynk; **strop:** płyta  
żelbetowa; **ścianka kolankowa:** 137 cm; **dach:**  
dwuspadowy, nachylenie 38 st., więźba drewniana,  
dachówka ceramiczna, okno dachowe 4; **kocioł:**  
pompa ciepła



**PARTER:** 63,19 (67,27) m<sup>2</sup>

**PODDASZE:** 62,39 (71,69) m<sup>2</sup>



Do projektu możesz wprowadzić zmiany,  
na które wyrazimy bezpłatną zgodę.

Zobacz dostępne wersje projektu,  
wizualizacje wnętrz i zdjęcia z realizacji  
na [www.archon.pl](http://www.archon.pl)