

Dom w renklodach 15 (G2E) OZE

PEŁNOBRANŻOWE ODBICIE LUSTRZANE

Dom jednorodzinny parterowy
4 pokoje, 1 kuchnia, 2 łazienki, spiżarka, kotłownia,
garderoby, garaż

powierzchnia domu: 121,45 m²
(bez kotłowni, garażu)

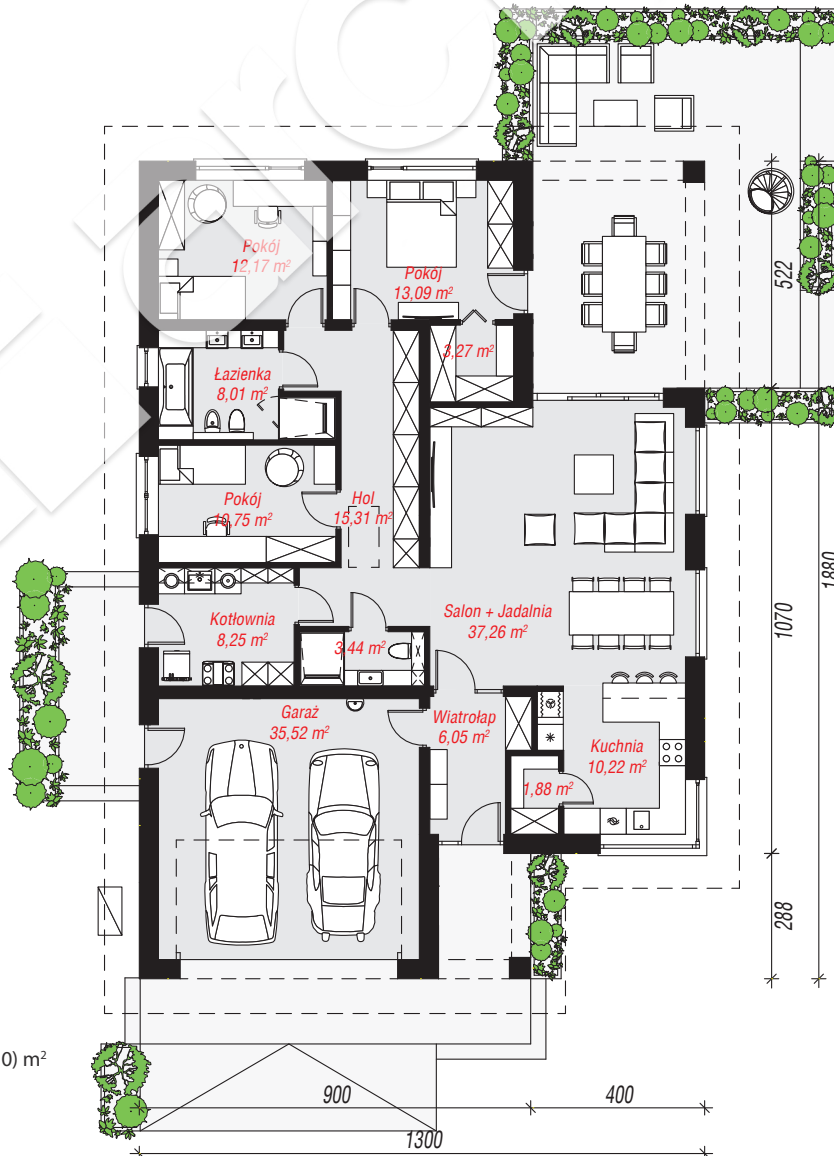
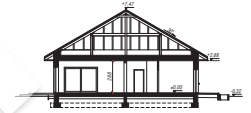
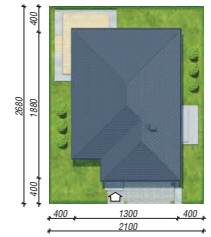
powierzchnia garażu: 35,52 m²
powierzchnia kotłowni: 8,25 m²

powierzchnia zabudowy: 233,52 m²
powierzchnia podłóg: 165,22 m²
kubatura: 1 258,10 m³
wysokość budynku: 7,79 m
powierzchnia dachu: 330,60 m²

min. wymiary działki: 26,80 x 21,00 m
po adaptacji*: 21,00 x 25,80 m
(Zmiana lokalizacji okien w pokojach na elewacji tylnej.)

Technologia i konstrukcja

ściany: bloczek z betonu komórkowego H+H 24 cm, styropian Termo Organika 20 cm, tynk; **strop:** płyta żelbetowa; **dach:** czterospadowy, nachylenie 30 st., więźba drewniana, dachówka ceramiczna; **kocioł:** pompa ciepła



Do projektu możesz wprowadzić zmiany,
na które wyrazimy bezpłatną zgodę.

Zobacz dostępne wersje projektu,
wizualizacje wnętrz i zdjęcia z realizacji
na www.archon.pl