

Dom w matukanach 2 (G2E)

Dom jednorodzinny parterowy
4 pokoje, 1 kuchnia, 2 łazienki, spiżarka, toaleta,
kotłownia, garderoby, garaż

powierzchnia domu: 119,08 m²
(bez kotłowni, garażu)

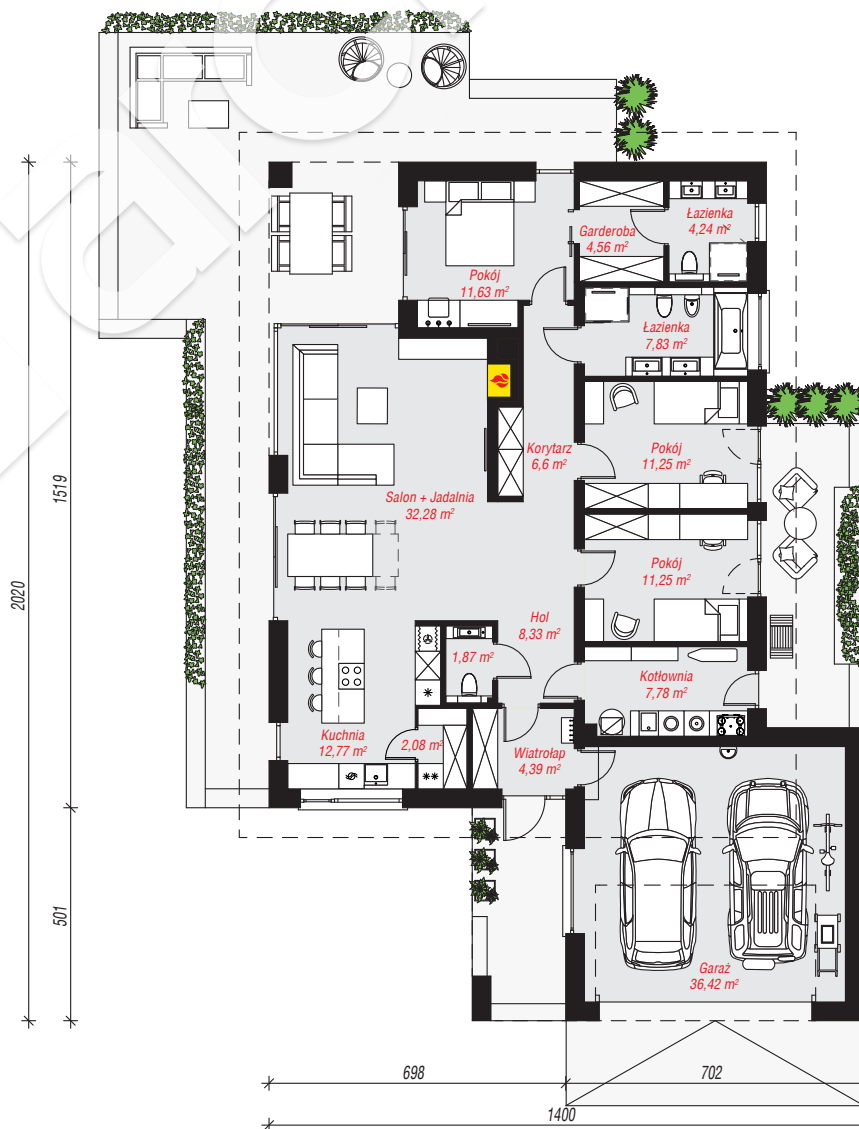
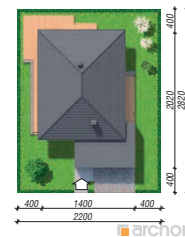
powierzchnia garażu: 36,42 m²
powierzchnia kotłowni: 7,78 m²

powierzchnia zabudowy: 217,92 m²
powierzchnia podłóg: 163,28 m²
kubatura: 1 088,51 m³
wysokość budynku: 7,24 m
powierzchnia dachu: 243,90 m²

min. wymiary działki: 28,20 x 21,00 m

Technologia i konstrukcja

ściany: bloczek z betonu komórkowego H+H 24 cm, styropian Termo Organika 20 cm, tynk; **strop:** płyta żelbetowa; **dach:** czterospadowy, nachylenie 27 st., więźba drewniana, dachówka ceramiczna; **kocioł:** gazowy



PARTER: 163,28 (0,00) m²

Do projektu możesz wprowadzić zmiany,
na które wyrazimy bezpłatną zgodę.

Zobacz dostępne wersje projektu,
wizualizacje wnętrz i zdjęcia z realizacji
na www.archon.pl

