

Dom w oleandrach 4

PEŁNOBRANŻOWE ODBICIE LUSTRZANE

archon
PROJEKTY DOMÓW

Dom jednorodzinny z poddaszem użytkowym
4 pokoje, 1 kuchnia, 1 łazienka, toaleta, kotłownia

powierzchnia domu: 88,48 m²
(bez kotłowni)

powierzchnia kotłowni: 3,83 m²

powierzchnia zabudowy: 69,75 m²

powierzchnia podłóg: 101,17 m²

kubatura: 466,31 m³

wysokość budynku: 8,47 m

powierzchnia dachu: 93,40 m²

min. wymiary działki: 16,90 x 15,80 m

po adaptacji*: 13,30 x 16,90 m

(Likwidacja okna w ścianie bocznej budynku oraz okna dachowego.)

Technologia i konstrukcja

ściany: pustak ceramiczny Porotherm 25 cm, stropian Termo Organika 20 cm, tynk; **strop:** płyta żelbetowa;

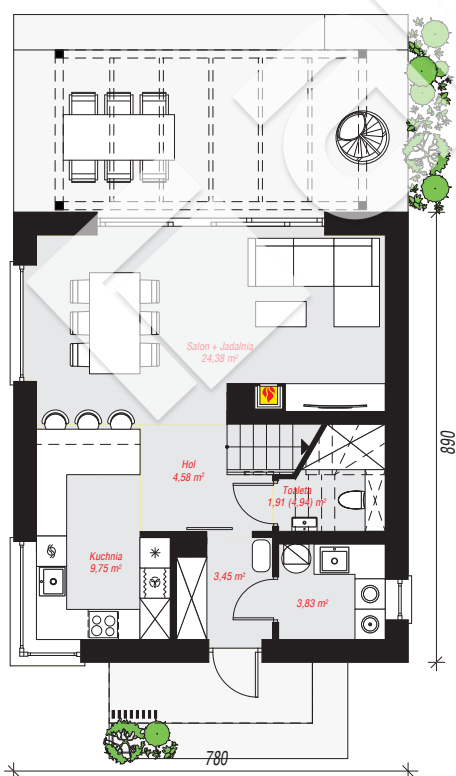
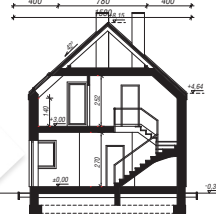
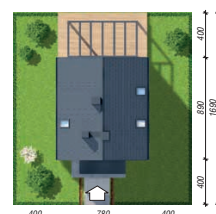
ścianka kolankowa: 140 cm; **dach:** dwuspadowy,

nachylenie 42 st., więźba drewniana, dachówka

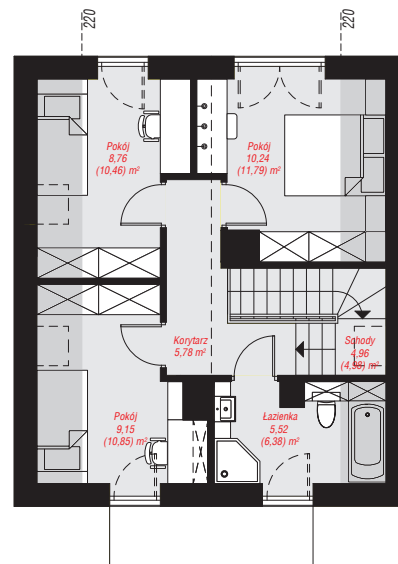
ceramiczna, okno dachowe 3; **kocioł:** gazowy,

możliwość zamiany na paliwo stałe po adaptacji (pow.

kotłowni do 6m²)



PARTER: 47,90 (50,93) m²



PODDASZE: 44,41 (50,24) m²



Do projektu możesz wprowadzić zmiany,
na które wyrazimy bezpłatną zgodę.

Zobacz dostępne wersje projektu,
wizualizacje wnętrz i zdjęcia z realizacji
na www.archon.pl