

Dom pod jesionami 2 (G2)

PEŁNOBRANŻOWE ODBICIE LUSTRZANE

archon
PROJEKTY DOMÓW

Dom jednorodzinny z poddaszem użytkowym
5 pokoi, 1 kuchnia, 2 łazienki, spiżarka, toaleta,
kotłownia, garderoby, garaż, strych

powierzchnia domu: 149,97 m²
(bez kotłowni, garażu, strychu)

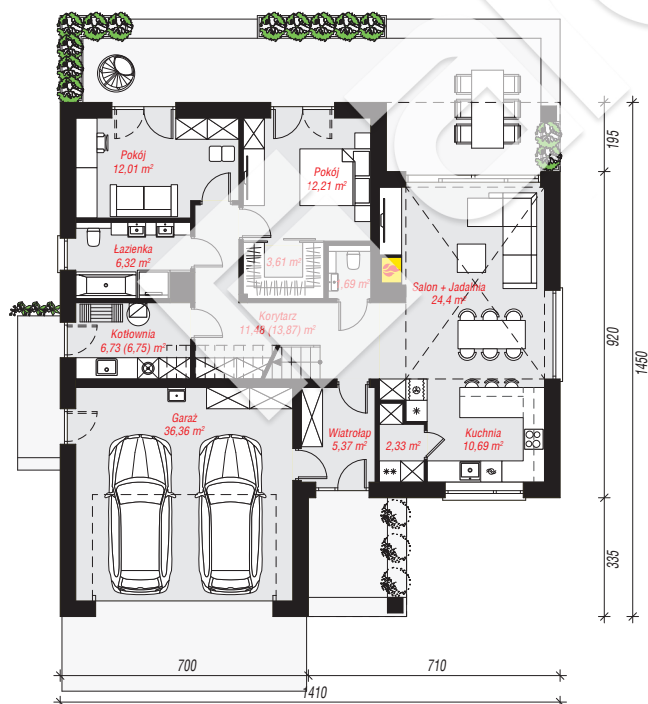
powierzchnia garażu: 36,36 m²
powierzchnia strychu: 7,59 m²
powierzchnia kotłowni: 6,73 m²

powierzchnia zabudowy: 171,68 m²
powierzchnia podłóg: 231,50 m²
kubatura: 995,34 m³
wysokość budynku: 8,06 m
powierzchnia dachu: 241,73 m²

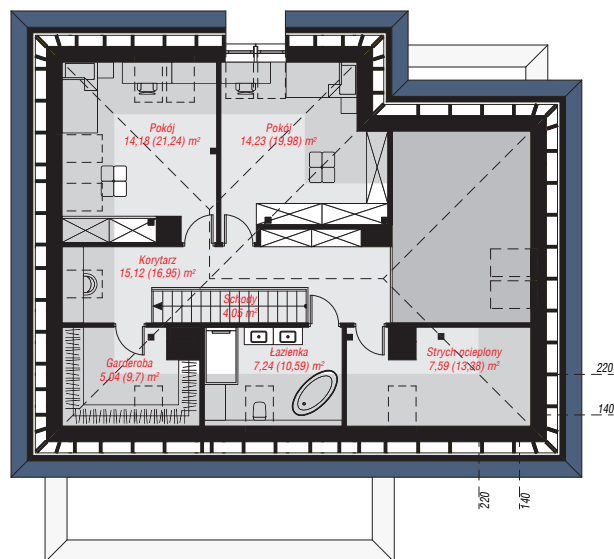
min. wymiary działki: 22,50 x 22,10 m

Technologia i konstrukcja

ściany: bloczek z betonu komórkowego H+H 24 cm, styropian Termo Organika 20 cm, tynk; **strop:** płyta żelbetowa; **ścianka kolankowa:** 118 cm; **dach:** czterospadowy, nachylenie 35 st., więźba drewniana, dachówka ceramiczna, okno dachowe 3; **kocioł:** gazowy, możliwość zamiany na paliwo stałe po adaptacji (pow. kotłowni powyżej 6m2)



PARTER: 133,20 (135,61) m²



PODDASZE: 67,45 (95,89) m²



Do projektu możesz wprowadzić zmiany,
na które wyrazimy bezpłatną zgodę.

Zobacz dostępne wersje projektu,
wizualizacje wnętrz i zdjęcia z realizacji
na www.archon.pl