

# Willa Julia 17 (G)

Dom jednorodzinny piętrowy  
6 pokoi, 1 kuchnia, 2 łazienki, spiżarka, kotłownia,  
garaż

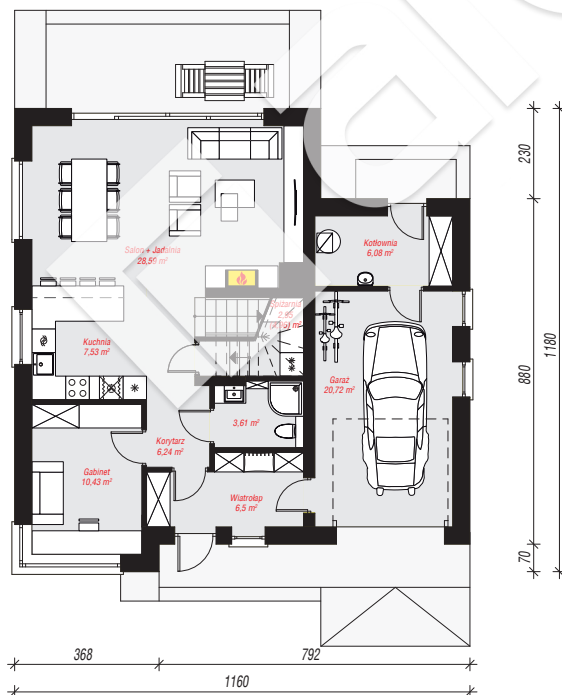
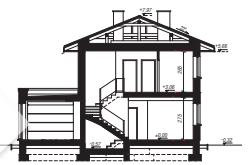
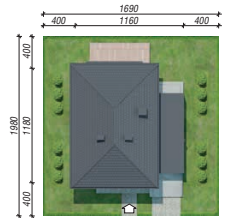
**powierzchnia domu:** 135,81 m<sup>2</sup>  
(bez kotłowni, garażu)

**powierzchnia garażu:** 20,72 m<sup>2</sup>  
**powierzchnia kotłowni:** 6,08 m<sup>2</sup>

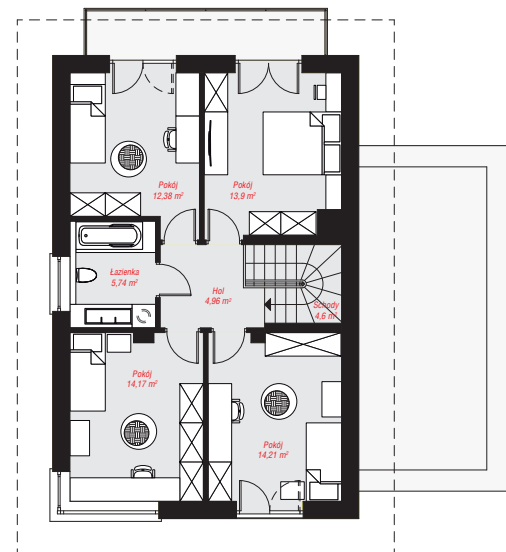
**powierzchnia zabudowy:** 125,96 m<sup>2</sup>  
**powierzchnia podłóg:** 164,62 m<sup>2</sup>  
**kubatura:** 806,28 m<sup>3</sup>  
**wysokość budynku:** 8,29 m  
**powierzchnia dachu:** 140,80 m<sup>2</sup>  
**min. wymiary działki:** 19,80 x 19,60 m

## Technologia i konstrukcja

**ściany:** bloczek z betonu komórkowego H+H 24 cm, styropian Termo Organika 20 cm, tynk; **strop:** płyta żelbetowa; **dach:** czterospadowy, nachylenie 22 st., więźba drewniana, dachówka ceramiczna; **kocioł:** gazowy, możliwość zamiany na paliwo stałe po adaptacji (pow. kotłowni do 6m2)



PARTER: 92,65 (94,66) m<sup>2</sup>



PIĘTRO: 69,96 (0,00) m<sup>2</sup>



Do projektu możesz wprowadzić zmiany,  
na które wyrazimy bezpłatną zgodę.

Zobacz dostępne wersje projektu,  
wizualizacje wnętrz i zdjęcia z realizacji  
na [www.archon.pl](http://www.archon.pl)