

Dom w Inie 2

PEŁNOBRANŻOWE ODBICIE LUSTRZANE

Dom jednorodzinny parterowy
4 pokoje, 1 kuchnia, 2 łazienki, spiżarka, toaleta,
kotłownia, garderoby

powierzchnia domu: 129,96 m²
(bez kotłowni)

powierzchnia kotłowni: 5,52 m²

powierzchnia zabudowy: 184,41 m²

powierzchnia podłóg: 135,48 m²

kubatura: 983,51 m³

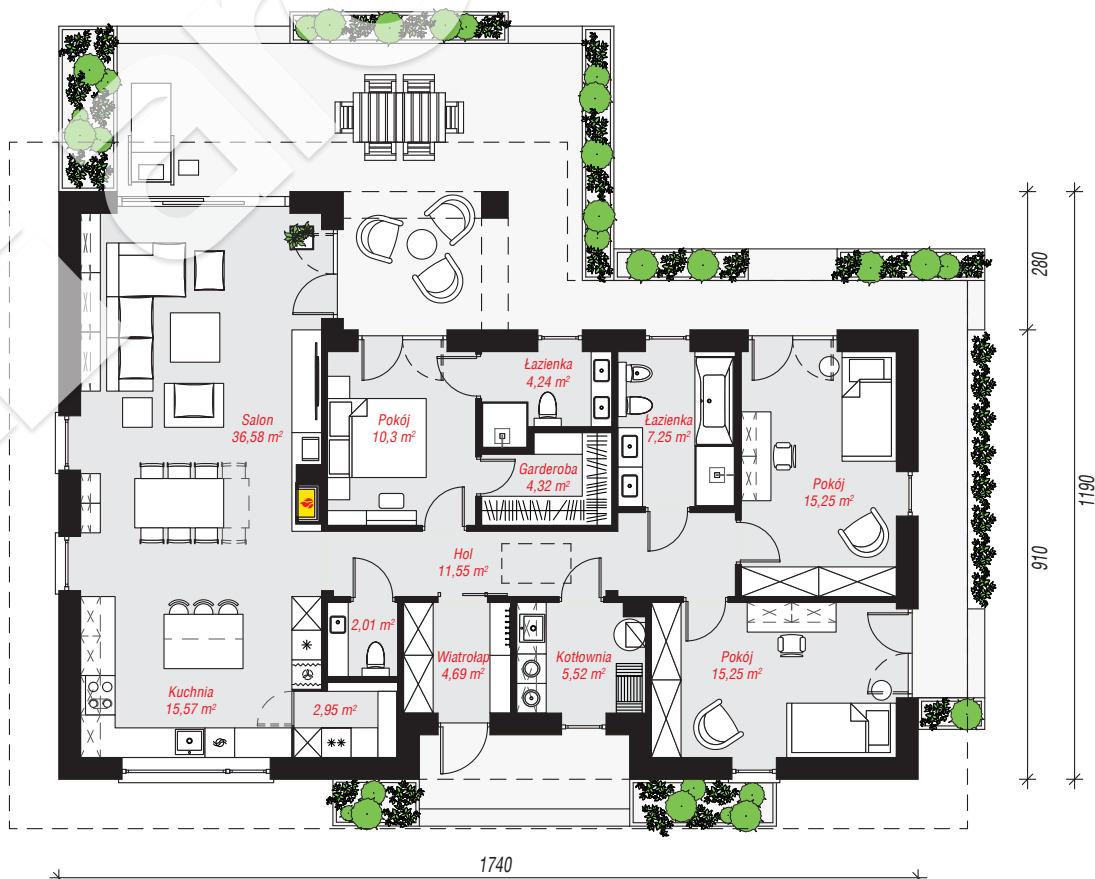
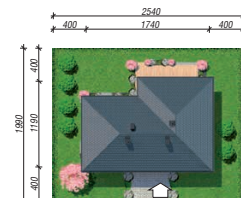
wysokość budynku: 6,86 m

powierzchnia dachu: 284,50 m²

min. wymiary działki: 19,90 x 25,40 m

Technologia i konstrukcja

ściany: bloczek z betonu komórkowego H+H 24 cm,
styropian Termo Organika 20 cm, tynk; **strop:** płyta
żelbetowa; **dach:** czterospadowy, nachylenie 30 st.,
więźba drewniana, dachówka ceramiczna; **kocioł:**
gazowy



PARTER: 135,48 (0,00) m²



Do projektu możesz wprowadzić zmiany,
na które wyrazimy bezpłatną zgodę.

Zobacz dostępne wersje projektu,
wizualizacje wnętrz i zdjęcia z realizacji
na www.archon.pl