

Dom w gałuszkach (G2)

Dom jednorodzinny parterowy
4 pokoje, 1 kuchnia, 2 łazienki, spiżarka, kotłownia,
garderoby, garaż

powierzchnia domu: 129,65 m²
(bez kotłowni, garażu)

powierzchnia garażu: 35,43 m²
powierzchnia kotłowni: 7,46 m²

powierzchnia zabudowy: 239,44 m²

powierzchnia podłóg: 172,54 m²

kubatura: 1 322,54 m³

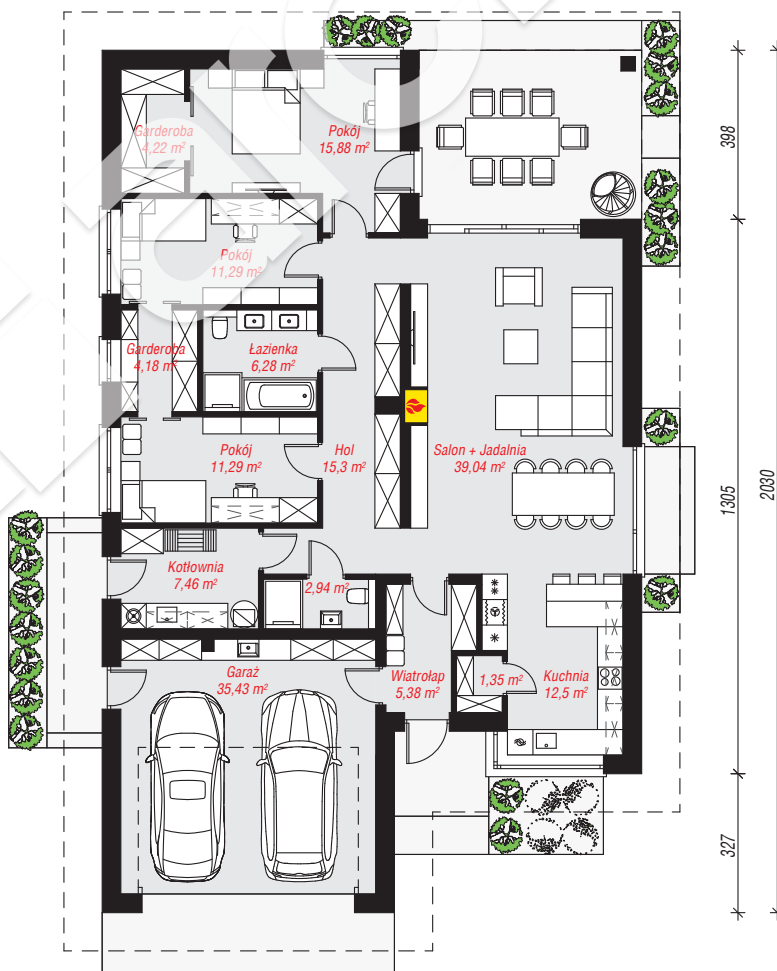
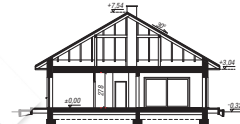
wysokość budynku: 7,86 m

powierzchnia dachu: 348,00 m²

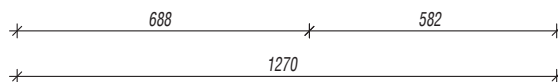
min. wymiary działki: 28,30 x 20,70 m

Technologia i konstrukcja

ściany: bloczek z betonu komórkowego H+H 24 cm, styropian Termo Organika 20 cm, tynk; **strop:** płyta żelbetowa; **dach:** czterospadowy, nachylenie 30 st., więźba drewniana, dachówka ceramiczna; **kocioł:** gazowy, możliwość zamiany na paliwo stałe po adaptacji (pow. kotłowni powyżej 6m²)



PARTER: 172,54 (0,00) m²



Do projektu możesz wprowadzić zmiany,
na które wyrazimy bezpłatną zgodę.

Zobacz dostępne wersje projektu,
wizualizacje wnętrz i zdjęcia z realizacji
na www.archon.pl

