

# Dom w gałuszkach (G2)

PEŁNOBRANŻOWE ODBICIE LUSTRZANE

**archon**  
PROJEKTY DOMÓW

Dom jednorodzinny parterowy  
4 pokoje, 1 kuchnia, 2 łazienki, spiżarka, kotłownia,  
garderoby, garaż

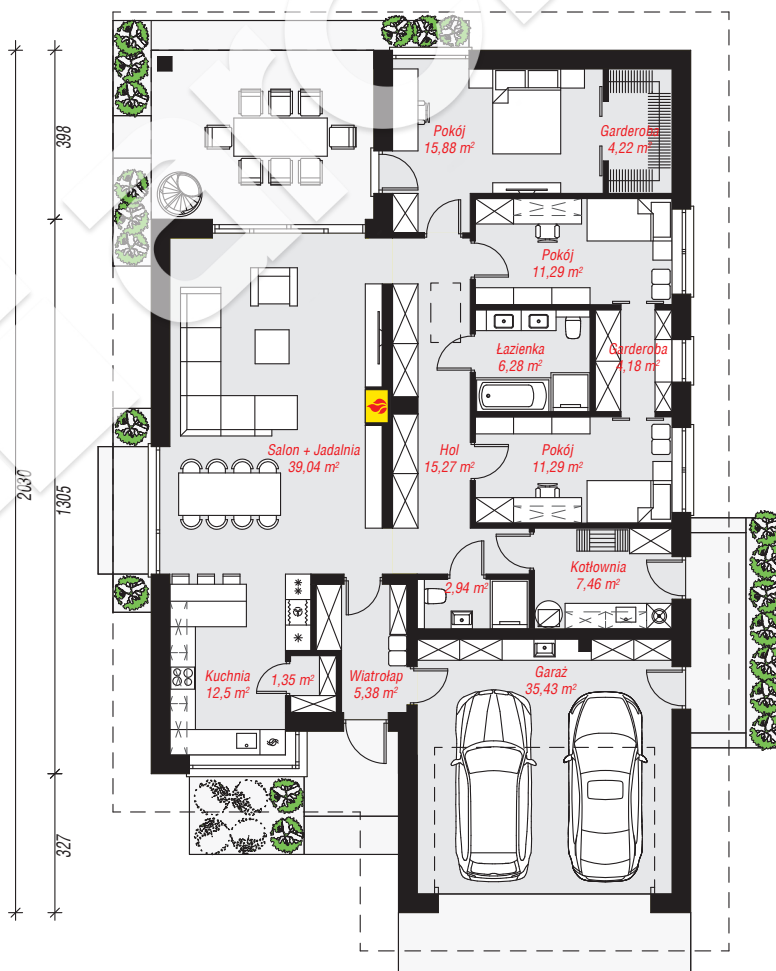
**powierzchnia domu:** 129,62 m<sup>2</sup>  
(bez kotłowni, garażu)

**powierzchnia garażu:** 35,43 m<sup>2</sup>  
**powierzchnia kotłowni:** 7,46 m<sup>2</sup>

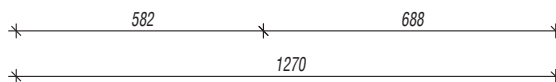
**powierzchnia zabudowy:** 239,40 m<sup>2</sup>  
**powierzchnia podłóg:** 172,51 m<sup>2</sup>  
**kubatura:** 1 322,54 m<sup>3</sup>  
**wysokość budynku:** 7,86 m  
**powierzchnia dachu:** 348,10 m<sup>2</sup>  
**min. wymiary działki:** 28,30 x 20,70 m

## Technologia i konstrukcja

**ściany:** bloczek z betonu komórkowego H+H 24 cm, styropian Termo Organika 20 cm, tynk; **strop:** płyta żelbetowa; **dach:** czterospadowy, nachylenie 30 st., więźba drewniana, dachówka ceramiczna; **kocioł:** gazowy, możliwość zamiany na paliwo stałe po adaptacji (pow. kotłowni powyżej 6m2)



PARTER: 172,51 (0,00) m<sup>2</sup>



Do projektu możesz wprowadzić zmiany,  
na które wyrazimy bezpłatną zgodę.

Zobacz dostępne wersje projektu,  
wizualizacje wnętrz i zdjęcia z realizacji  
na [www.archon.pl](http://www.archon.pl)

