

Dom w kosałcach 9 (N)

Dom jednorodzinny parterowy
4 pokoje, 1 kuchnia, 2 łazienki, spiżarka, kotłownia,
garderoby

powierzchnia domu: 95,53 m²
(bez kotłowni)

powierzchnia kotłowni: 4,48 m²

powierzchnia zabudowy: 130,00 m²

powierzchnia podłóg: 100,01 m²

kubatura: 633,20 m³

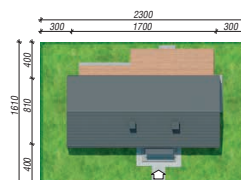
wysokość budynku: 6,30 m

powierzchnia dachu: 174,04 m²

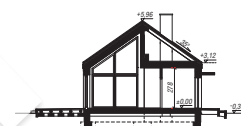
min. wymiary działki: 16,10 x 23,00 m

Technologia i konstrukcja

ściany: bloczek z betonu komórkowego H+H 24 cm,
styropian Termo Organika 20 cm, tynk; **strop:**
drewniany; **dach:** dwuspadowy, nachylenie 35 st.,
więźba drewniana, blacha dachówkowa; **kocioł:**
gazowy



archon



PARTER: 100,01 (0,00) m²



Do projektu możesz wprowadzić zmiany,
na które wyrazimy bezpłatną zgodę.

Zobacz dostępne wersje projektu,
wizualizacje wnętrz i zdjęcia z realizacji
na www.archon.pl