

Dom w zielistkach OZE

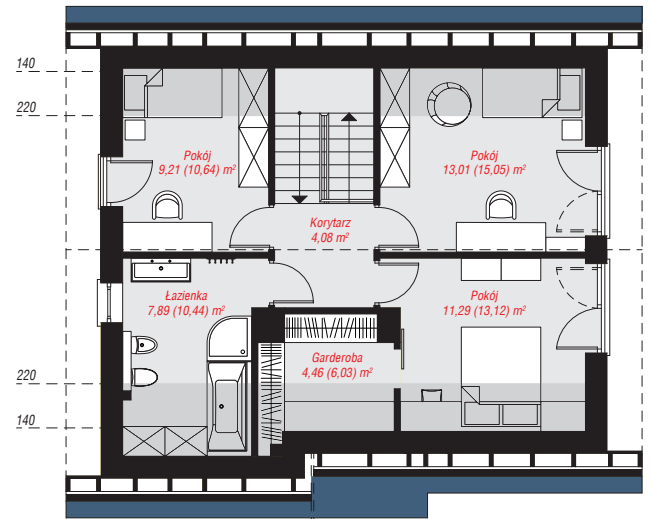
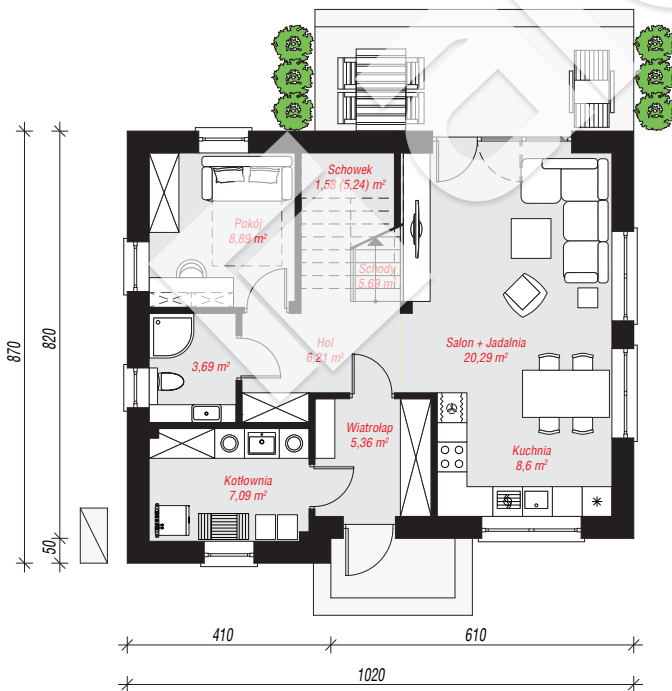
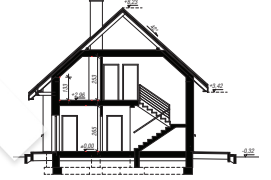
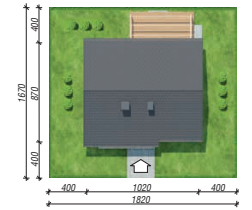
Dom jednorodzinny z poddaszem użytkowym
5 pokoi, 1 kuchnia, 2 łazienki, kotłownia,
garderoby

powierzchnia domu: 110,25 m²
(bez kotłowni)

powierzchnia kotłowni: 7,09 m²
powierzchnia zabudowy: 86,07 m²
powierzchnia podłóg: 130,42 m²
kubatura: 570,84 m³
wysokość budynku: 8,55 m
powierzchnia dachu: 157,90 m²
min. wymiary działki: 16,70 x 18,20 m

Technologia i konstrukcja

ściany: bloczek z betonu komórkowego H+H 24 cm,
styropian Termo Organika 20 cm, tynk; **strop:** płyta
żelbetowa; **ścianka kolankowa:** 133 cm; **dach:**
dwuspadowy, nachylenie 42 st., więźba drewniana,
blacha dachówkowa; **kocioł:** pompa ciepła



PARTER: 67,40 (71,06) m²

PODDASZE: 49,94 (59,36) m²



Do projektu możesz wprowadzić zmiany,
na które wyrazimy bezpłatną zgodę.

Zobacz dostępne wersje projektu,
wizualizacje wnętrz i zdjęcia z realizacji
na www.archon.pl