

Dom w Iulo 5

PEŁNOBRANŻOWE ODBICIE LUSTRZANE

Dom jednorodzinny z poddaszem użytkowym
5 pokoi, 1 kuchnia, 2 łazienki, toaleta, kotłownia,
garderoby, antresola, strych

powierzchnia domu: 133,30 m²
(bez kotłowni, strychu)

powierzchnia strychu: 40,86 m²
powierzchnia kotłowni: 3,32 m²

powierzchnia zabudowy: 135,48 m²

powierzchnia podłóg: 198,21 m²

kubatura: 880,08 m³

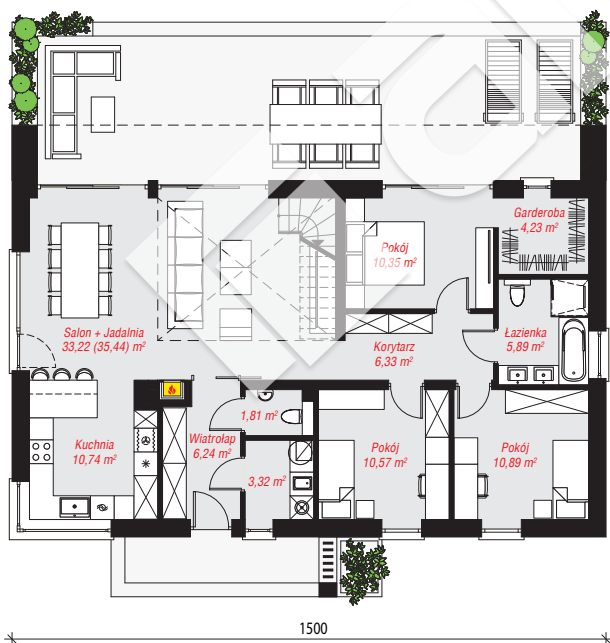
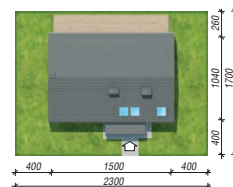
wysokość budynku: 8,13 m

powierzchnia dachu: 190,45 m²

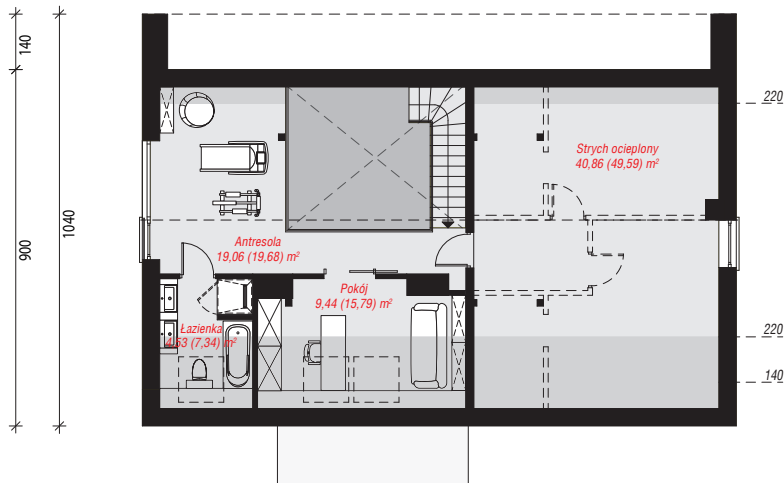
min. wymiary działki: 17,00 x 23,00 m

Technologia i konstrukcja

ściany: bloczek z betonu komórkowego H+H 24 cm, styropian Termo Organika 20 cm, tynk; **strop:** płyta żelbetowa; **ścianka kolankowa:** 93 cm; **dach:** dwuspadowy, nachylenie 35 st., więźba drewniana, dachówka ceramiczna, okno dachowe 4; **kocioł:** gazowy



PARTER: 103,59 (105,81) m²



PODDASZE: 73,89 (92,40) m²



Do projektu możesz wprowadzić zmiany,
na które wyrazimy bezpłatną zgodę.

Zobacz dostępne wersje projektu,
wizualizacje wnętrz i zdjęcia z realizacji
na www.archon.pl