

# Dom w zielistkach OZE

PEŁNOBRANŻOWE ODBICIE LUSTRZANE

Dom jednorodzinny z poddaszem użytkowym  
5 pokoi, 1 kuchnia, 2 łazienki, kotłownia,  
garderoby

**powierzchnia domu:** 110,25 m<sup>2</sup>  
(bez kotłowni)

**powierzchnia kotłowni:** 7,09 m<sup>2</sup>

**powierzchnia zabudowy:** 86,07 m<sup>2</sup>

**powierzchnia podłóg:** 130,42 m<sup>2</sup>

**kubatura:** 570,84 m<sup>3</sup>

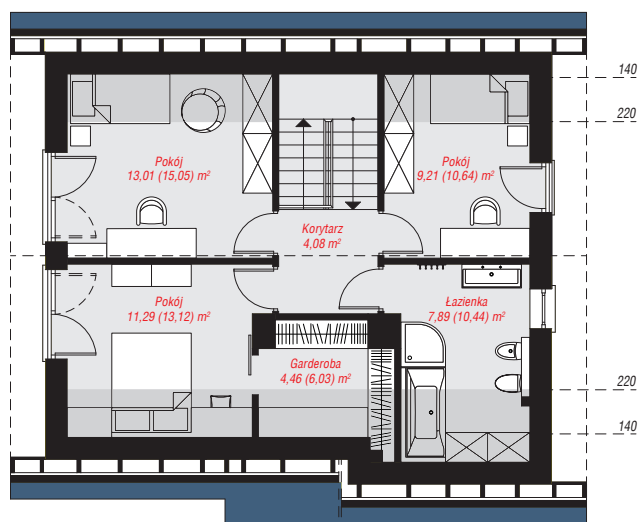
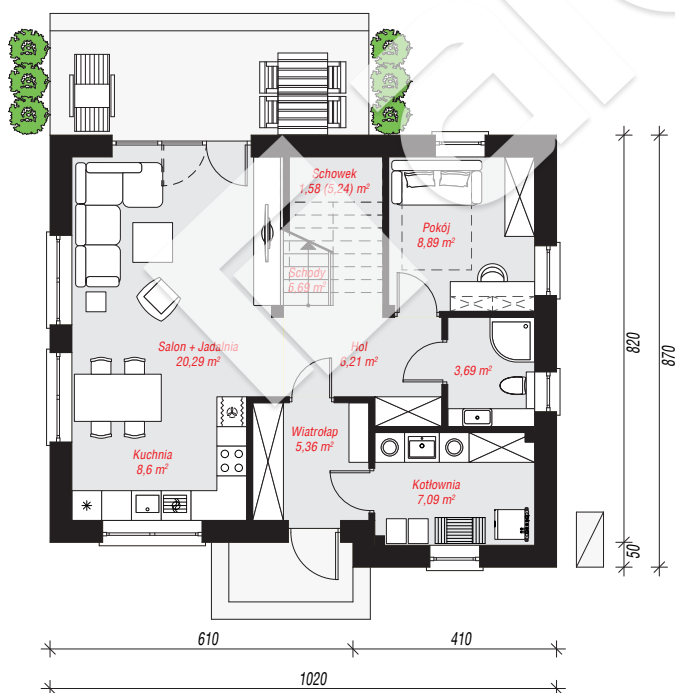
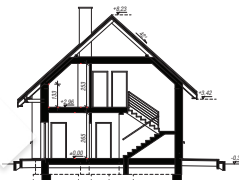
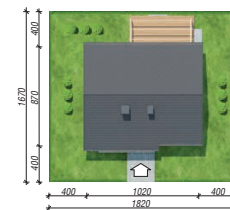
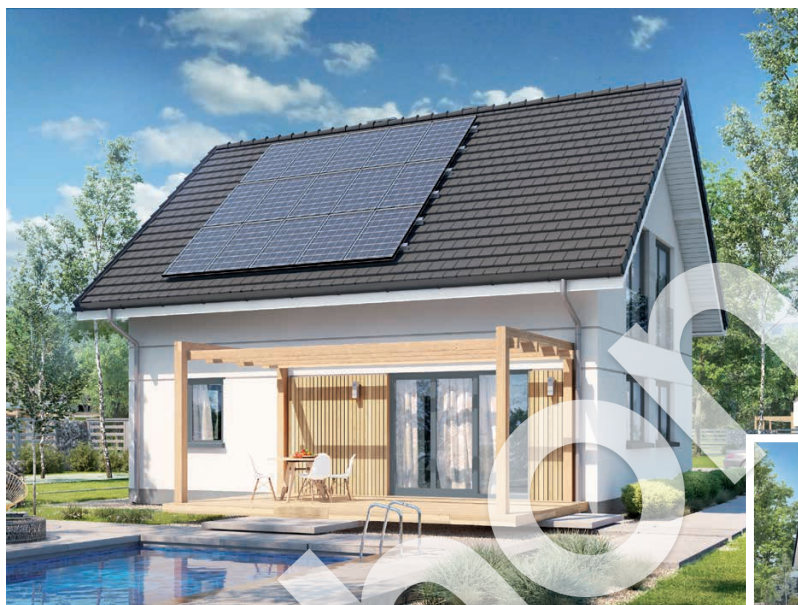
**wysokość budynku:** 8,55 m

**powierzchnia dachu:** 157,90 m<sup>2</sup>

**min. wymiary działki:** 16,70 x 18,20 m

## Technologia i konstrukcja

**ściany:** bloczek z betonu komórkowego H+H 24 cm, styropian Termo Organika 20 cm, tynk; **strop:** płyta żelbetowa; **ścianka kolankowa:** 133 cm; **dach:** dwuspadowy, nachylenie 42 st., więźba drewniana, blacha dachówkowa; **kocioł:** pompa ciepła



Do projektu możesz wprowadzić zmiany, na które wyrazimy bezpłatną zgodę.

Zobacz dostępne wersje projektu, wizualizacje wnętrz i zdjęcia z realizacji na [www.archon.pl](http://www.archon.pl)