

# Dom w smagliczkach 2 (G2)

Dom jednorodzinny z poddaszem użytkowym  
6 pokoi, 1 kuchnia, 1 łazienka, spiżarka, toaleta,  
kotłownia, pralnia, garderoby, garaż

**powierzchnia domu:** 142,82 m<sup>2</sup>  
(bez kotłowni, garażu)

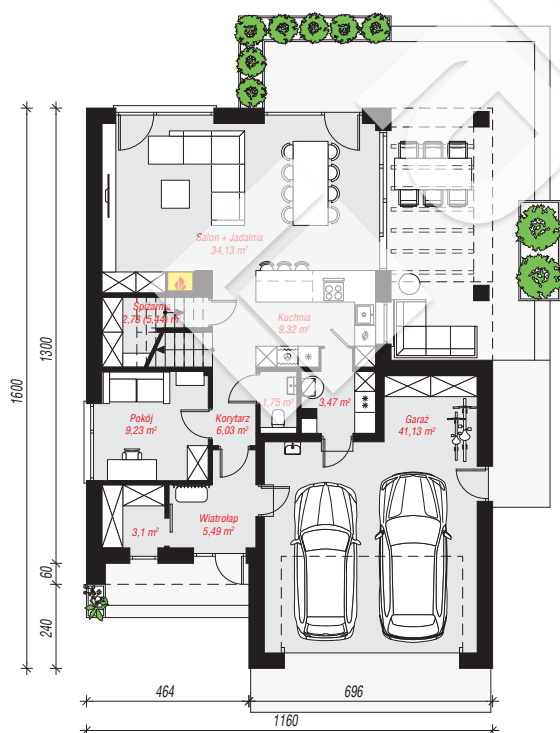
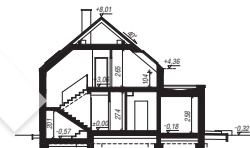
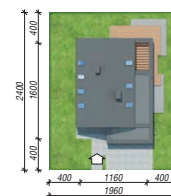
**powierzchnia garażu:** 41,13 m<sup>2</sup>  
**powierzchnia kotłowni:** 3,47 m<sup>2</sup>

**powierzchnia zabudowy:** 154,14 m<sup>2</sup>  
**powierzchnia podłóg:** 209,72 m<sup>2</sup>  
**kubatura:** 892,28 m<sup>3</sup>  
**wysokość budynku:** 8,33 m  
**powierzchnia dachu:** 154,46 m<sup>2</sup>

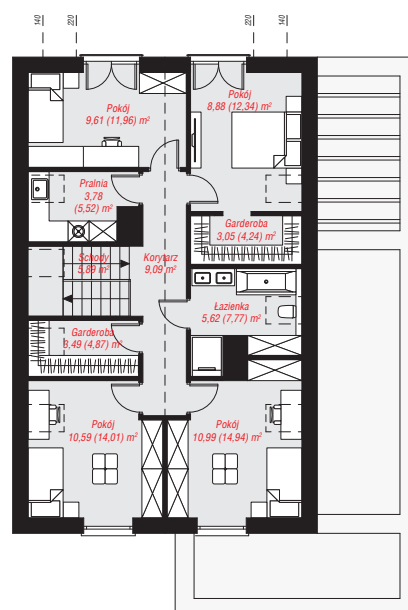
**min. wymiary działki:** 24,00 x 19,60 m

## Technologia i konstrukcja

**ściany:** bloczek z betonu komórkowego H+H 24 cm, styropian Termo Organika 20 cm, tynk; **strop:** płyta żelbetowa; **ścianka kolankowa:** 104 cm; **dach:** dwuspadowy, nachylenie 40 st., więźba drewniana, dachówka ceramiczna, okno dachowe 3; **kocioł:** gazowy



**PARTER:** 116,43 (119,09) m<sup>2</sup>



**PODDASZE:** 70,99 (90,63) m<sup>2</sup>



Do projektu możesz wprowadzić zmiany,  
na które wyrazimy bezpłatną zgodę.

Zobacz dostępne wersje projektu,  
wizualizacje wnętrz i zdjęcia z realizacji  
na [www.archon.pl](http://www.archon.pl)