

Dom w smagliczkach 2 (G2)

PEŁNOBRANŻOWE ODBICIE LUSTRZANE

Dom jednorodzinny z poddaszem użytkowym
6 pokoi, 1 kuchnia, 1 łazienka, spiżarka, toaleta,
kotłownia, pralnia, garderoby, garaż

powierzchnia domu: 142,82 m²
(bez kotłowni, garażu)

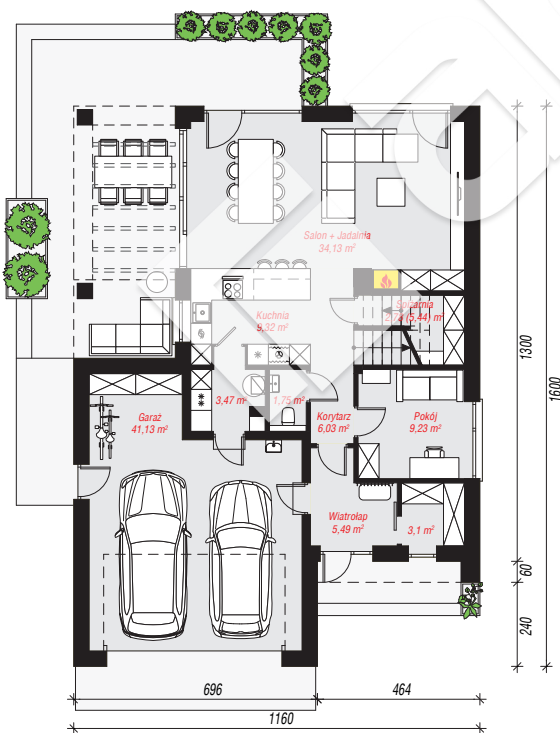
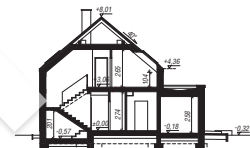
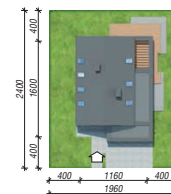
powierzchnia garażu: 41,13 m²
powierzchnia kotłowni: 3,47 m²

powierzchnia zabudowy: 154,14 m²
powierzchnia podłóg: 209,72 m²
kubatura: 892,28 m³
wysokość budynku: 8,33 m
powierzchnia dachu: 154,46 m²

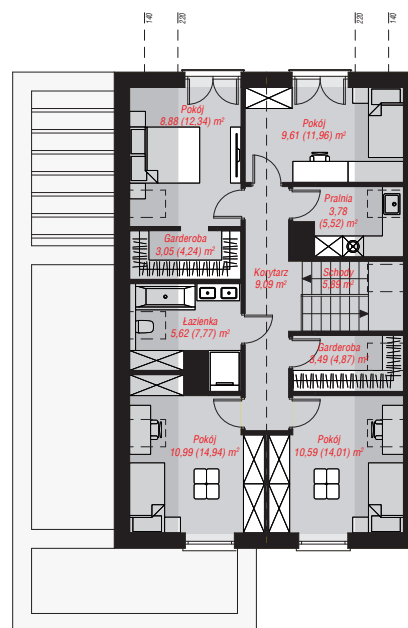
min. wymiary działki: 24,00 x 19,60 m

Technologia i konstrukcja

ściany: bloczek z betonu komórkowego H+H 24 cm, styropian Termo Organika 20 cm, tynk; **strop:** płyta żelbetowa; **ścianka kolankowa:** 104 cm; **dach:** dwuspadowy, nachylenie 40 st., więźba drewniana, dachówka ceramiczna, okno dachowe 3; **kocioł:** gazowy



PARTER: 116,43 (119,09) m²



PODDASZE: 70,99 (90,63) m²



Do projektu możesz wprowadzić zmiany, na które wyrazimy bezpłatną zgodę.

Zobacz dostępne wersje projektu, wizualizacje wnętrz i zdjęcia z realizacji na www.archon.pl