

Dom pod miłorzębem 26 (B)

PEŁNOBRANŻOWE ODBICIE LUSTRZANE

archon
PROJEKTY DOMÓW

Dom do zabudowy bliźniaczej z poddaszem użytkowym

4 pokoje, 1 kuchnia, 1 łazienka, toaleta, kotłownia, garderoby

powierzchnia domu: 103,68 m²
(bez kotłowni)

powierzchnia kotłowni: 4,24 m²

powierzchnia zabudowy: 76,30 m²

powierzchnia podłóg: 110,84 m²

kubatura: 595,31 m³

wysokość budynku: 9,51 m

powierzchnia dachu: 87,80 m²

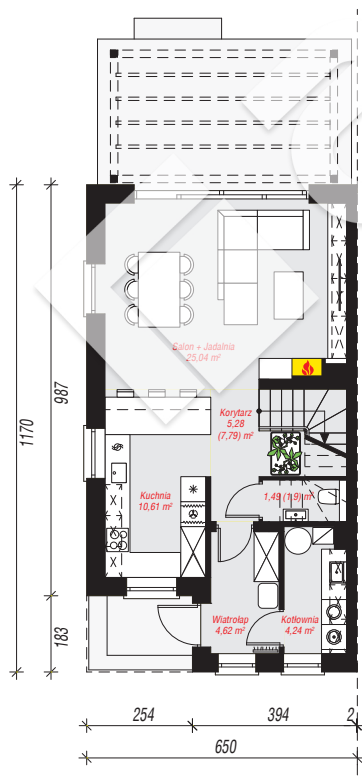
min. wymiary działki: 19,70 x 10,50 m

po adaptacji*: 9,50 x 19,70 m

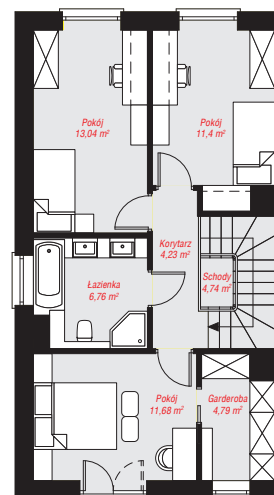
(Likwidacja okien w ścianie szczytowej.)

Technologia i konstrukcja

ściany: bloczek z betonu komórkowego H+H 24 cm, styropian Termo Organika 20 cm, tynk; **strop:** płyta żelbetowa; **ścianka kolankowa:** 245 cm; **dach:** dwuspadowy, nachylenie 30 st., więźba drewniana, dachówka ceramiczna; **kocioł:** gazowy



PARTER: 51,28 (54,20) m²



PODDASZE: 56,64 (0,00) m²



Do projektu możesz wprowadzić zmiany, na które wyrazimy bezpłatną zgodę.

Zobacz dostępne wersje projektu, wizualizacje wnętrz i zdjęcia z realizacji na www.archon.pl