

Dom w kosałcach 3 (N) OZE

PEŁNOBRANŻOWE ODBICIE LUSTRZANE

archon
PROJEKTY DOMÓW

Dom jednorodzinny parterowy
5 pokoi, 1 kuchnia, 2 łazienki, spiżarka, kotłownia

powierzchnia domu: 95,30 m²
(bez kotłowni)

powierzchnia kotłowni: 4,55 m²

powierzchnia zabudowy: 128,48 m²

powierzchnia podłóg: 99,85 m²

kubatura: 568,96 m³

wysokość budynku: 5,60 m

powierzchnia dachu: 147,80 m²

min. wymiary działki: 16,00 x 23,00 m

po adaptacji*: 22,00 x 16,00 m

(Likwidacja okien na ścianie bocznej)

Technologia i konstrukcja

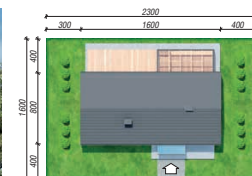
ściany: bloczek z betonu komórkowego H+H 24 cm,

stropian Termo Organika 20 cm, tynk; **strop:**

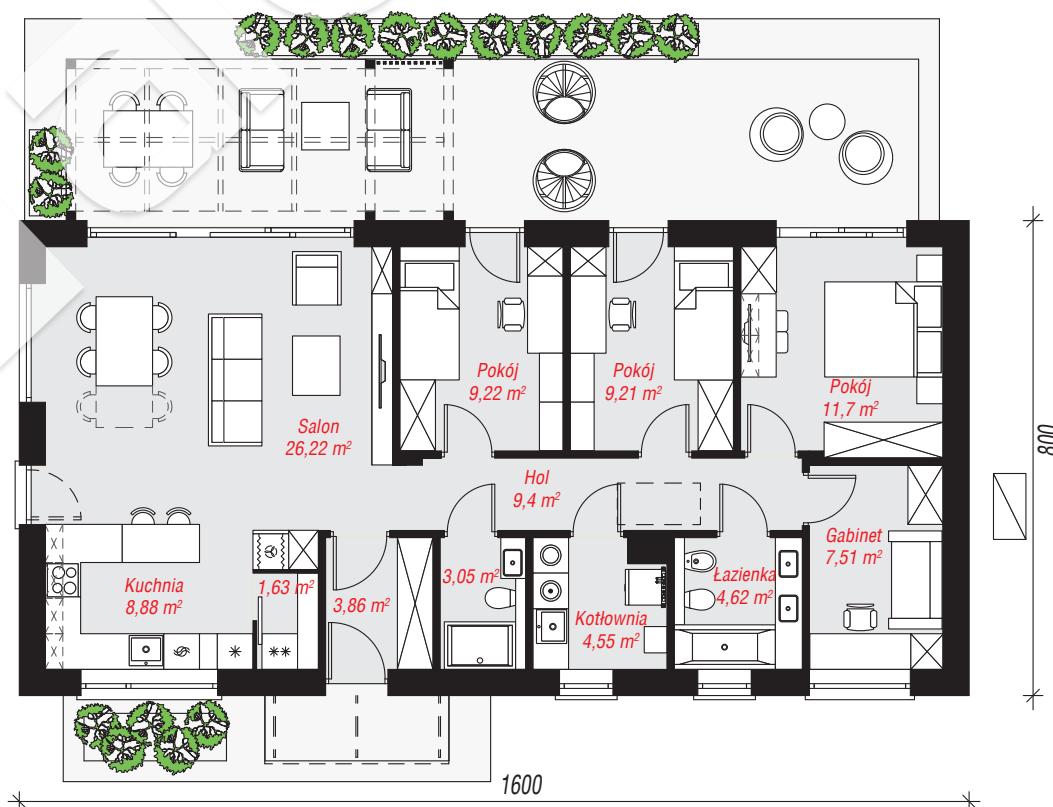
drewniany; **dach:** dwuspadowy, nachylenie 30 st.,

więźba drewniana, dachówka ceramiczna; **kocioł:**

pompa ciepła



archon



PARTER: 99,85 (0,00) m²



Do projektu możesz wprowadzić zmiany,
na które wyrazimy bezpłatną zgodę.

Zobacz dostępne wersje projektu,
wizualizacje wnętrz i zdjęcia z realizacji
na www.archon.pl