

# Dom w kruszczykach 9 OZE

PEŁNOBRANŻOWE ODBICIE LUSTRZANE

**archon**  
PROJEKTY DOMÓW

Dom jednorodzinny parterowy  
3 pokoje, 1 łazienka

**powierzchnia domu:** 50,92 m<sup>2</sup>

powierzchnia zabudowy: 69,64 m<sup>2</sup>

powierzchnia podłóg: 50,92 m<sup>2</sup>

kubatura: 349,52 m<sup>3</sup>

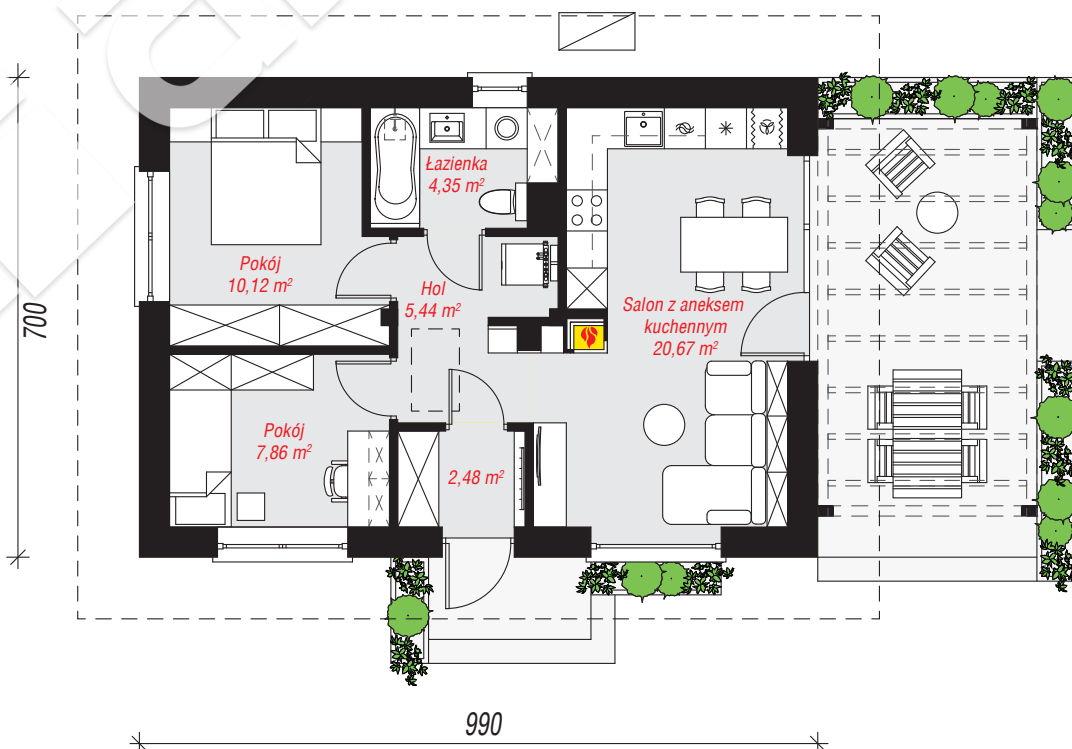
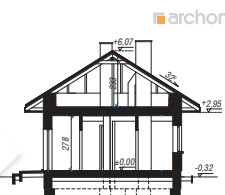
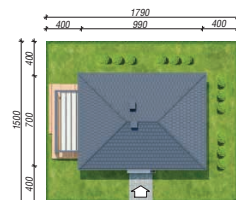
wysokość budynku: 6,39 m

powierzchnia dachu: 121,41 m<sup>2</sup>

min. wymiary działki: 15,00 x 17,90 m

## Technologia i konstrukcja

**ściany:** bloczek z betonu komórkowego H+H 24 cm, styropian Termo Organika 20 cm, tynk; **strop:** drewniany; **dach:** czterospadowy, nachylenie 32 st., więźba drewniana, dachówka ceramiczna; **kocioł:** pompa ciepła



PARTER: 50,92 (0,00) m<sup>2</sup>

Do projektu możesz wprowadzić zmiany, na które wyrazimy bezpłatną zgodę.

Zobacz dostępne wersje projektu, wizualizacje wnętrz i zdjęcia z realizacji na [www.archon.pl](http://www.archon.pl)

