

Dom w iberisach 4

PEŁNOBRANŻOWE ODBICIE LUSTRZANE

Dom jednorodzinny z poddaszem użytkowym
5 pokoi, 1 kuchnia, 2 łazienki, spiżarka, kotłownia,
garderoby, pomieszczenie gospodarcze

powierzchnia domu: 90,17 m²
(bez kotłowni)

powierzchnia kotłowni: 2,84 m²

powierzchnia zabudowy: 69,97 m²

powierzchnia podłóg: 101,29 m²

kubatura: 446,92 m³

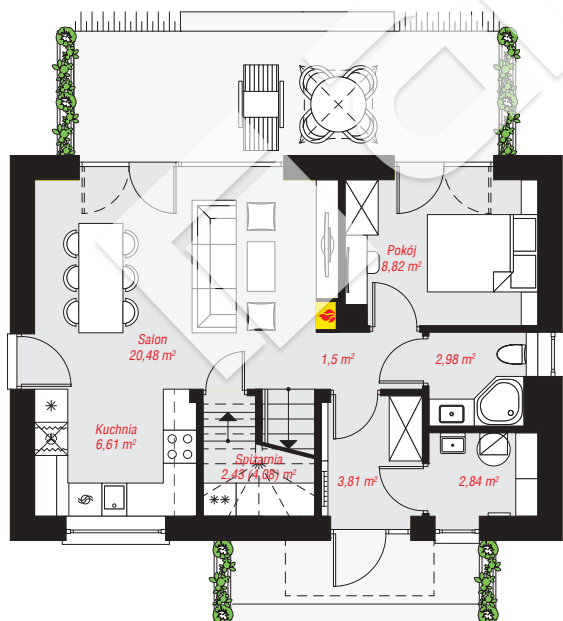
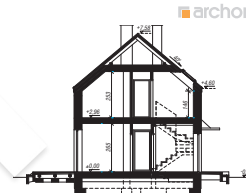
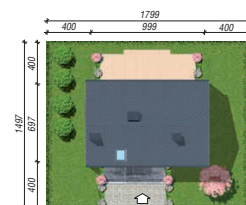
wysokość budynku: 7,88 m

powierzchnia dachu: 90,90 m²

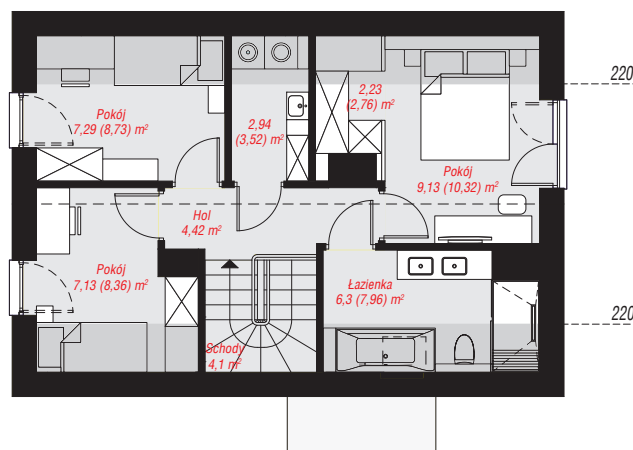
min. wymiary działki: 14,97 x 17,99 m

Technologia i konstrukcja

ściany: bloczek z betonu komórkowego H+H 24 cm,
styropian Termo Organika 20 cm, tynk; **strop:** płyta
żelbetowa; **ścianka kolankowa:** 146 cm; **dach:**
dwuspadowy, nachylenie 40 st., więźba drewniana,
dachówka ceramiczna, okno dachowe 3; **kocioł:**
gazowy



697



PARTER: 49,47 (51,12) m²

PODDASZE: 43,54 (50,17) m²



Do projektu możesz wprowadzić zmiany,
na które wyrazimy bezpłatną zgodę.

Zobacz dostępne wersje projektu,
wizualizacje wnętrz i zdjęcia z realizacji
na www.archon.pl