

# Dom w papaverach 2 (WE)

Dom jednorodzinny z poddaszem użytkowym  
5 pokoi, 1 kuchnia, 3 łazienki, spiżarka, kotłownia,  
garderoby

**powierzchnia domu:** 128,56 m<sup>2</sup>  
(bez kotłowni)

**powierzchnia kotłowni:** 4,23 m<sup>2</sup>

**powierzchnia zabudowy:** 102,96 m<sup>2</sup>

**powierzchnia podłóg:** 150,16 m<sup>2</sup>

**kubatura:** 656,93 m<sup>3</sup>

**wysokość budynku:** 8,62 m

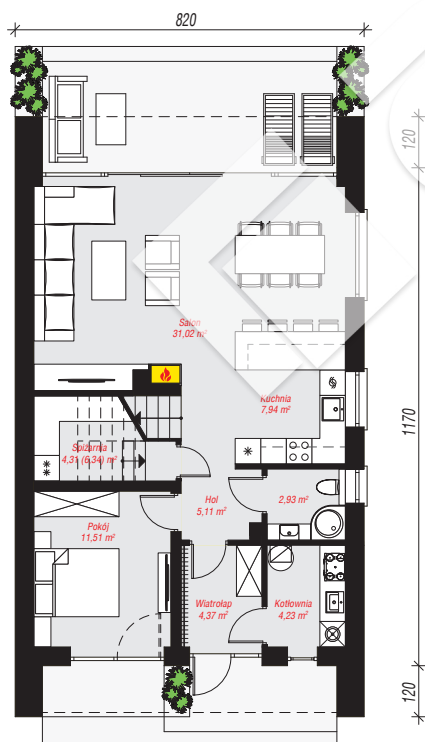
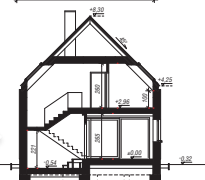
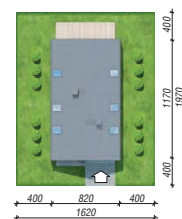
**powierzchnia dachu:** 163,50 m<sup>2</sup>

**min. wymiary działki:** 19,70 x 16,20 m

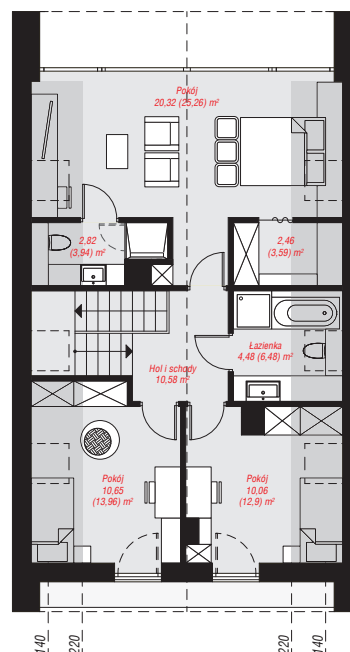
**po adaptacji\*:** 13,70 x 19,70 m  
(Likwidacja okien dachowych na elewacji bocznej od strony schodów.)

## Technologia i konstrukcja

**ściany:** bloczek z betonu komórkowego H+H 24 cm, styropian Termo Organika 20 cm, tynk; **strop:** płyta żelbetowa; **ścianka kolankowa:** 100 cm; **dach:** dwuspadowy, nachylenie 45 st., więźba drewniana, blacha, okno dachowe 4; **kocioł:** gazowy



PARTER: 71,42 (73,45) m<sup>2</sup>



PODDASZE: 61,37 (76,71) m<sup>2</sup>



Do projektu możesz wprowadzić zmiany,  
na które wyrazimy bezpłatną zgodę.

Zobacz dostępne wersje projektu,  
wizualizacje wnętrz i zdjęcia z realizacji  
na [www.archon.pl](http://www.archon.pl)