

Dom w papaverach 2 (WE)

PEŁNOBRANŻOWE ODBICIE LUSTRZANE

Dom jednorodzinny z poddaszem użytkowym
5 pokoi, 1 kuchnia, 3 łazienki, spiżarka, kotłownia,
garderoby

powierzchnia domu: 128,56 m²
(bez kotłowni)

powierzchnia kotłowni: 4,23 m²

powierzchnia zabudowy: 102,96 m²

powierzchnia podłóg: 150,16 m²

kubatura: 656,93 m³

wysokość budynku: 8,62 m

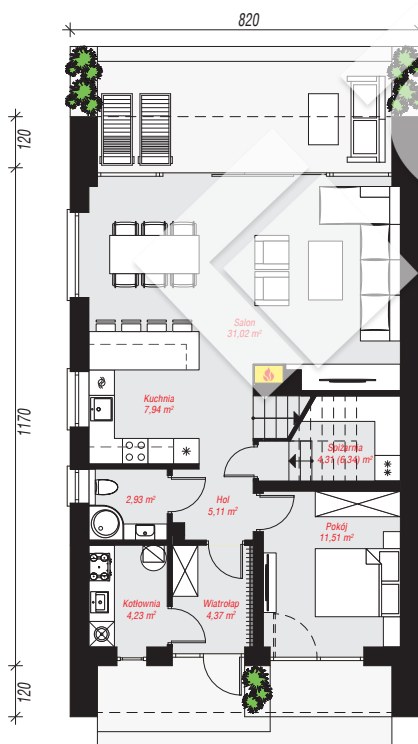
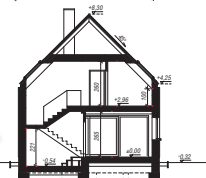
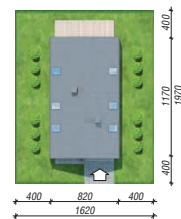
powierzchnia dachu: 163,50 m²

min. wymiary działki: 19,70 x 16,20 m

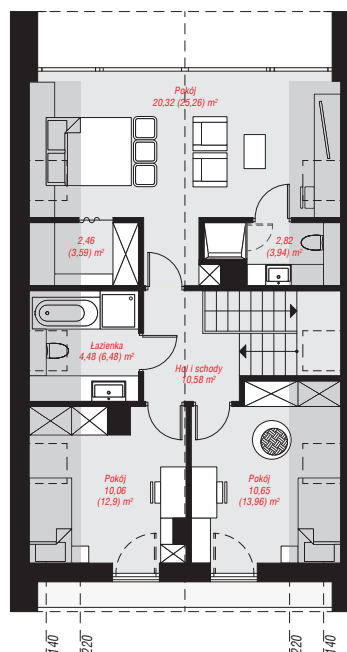
po adaptacji*: 13,70 x 19,70 m
(Likwidacja okien dachowych na elewacji bocznej od strony schodów.)

Technologia i konstrukcja

ściany: bloczek z betonu komórkowego H+H 24 cm, styropian Termo Organika 20 cm, tynk; **strop:** płyta żelbetowa; **ścianka kolankowa:** 100 cm; **dach:** dwuspadowy, nachylenie 45 st., więźba drewniana, blacha, okno dachowe 4; **kocioł:** gazowy



PARTER: 71,42 (73,45) m²



PODDASZE: 61,37 (76,71) m²



Do projektu możesz wprowadzić zmiany,
na które wyrazimy bezpłatną zgodę.

Zobacz dostępne wersje projektu,
wizualizacje wnętrz i zdjęcia z realizacji
na www.archon.pl