

# Dom pod grabami 2 (E)

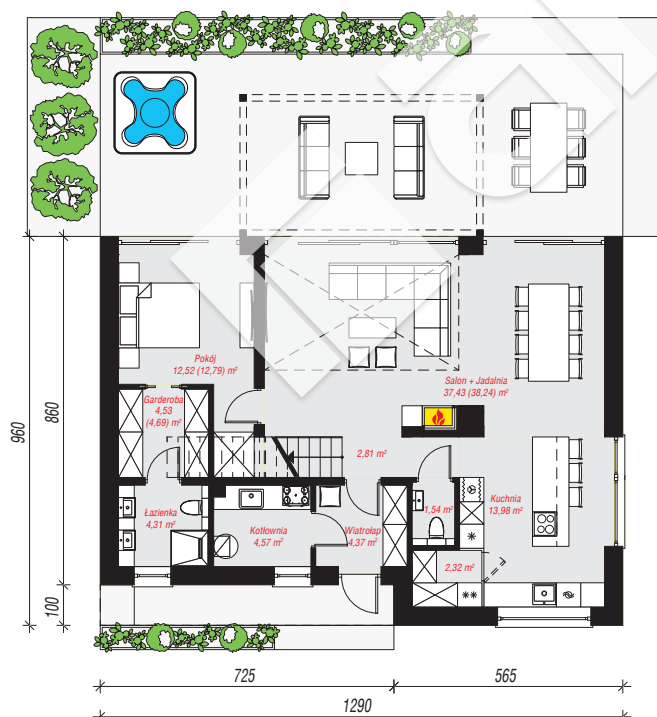
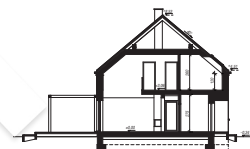
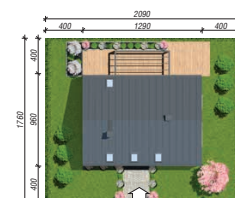
Dom jednorodzinny z poddaszem użytkowym  
6 pokoi, 1 kuchnia, 2 łazienki, spiżarka, toaleta,  
kotłownia, pralnia, garderoby

**powierzchnia domu:** 153,73 m<sup>2</sup>  
(bez kotłowni)

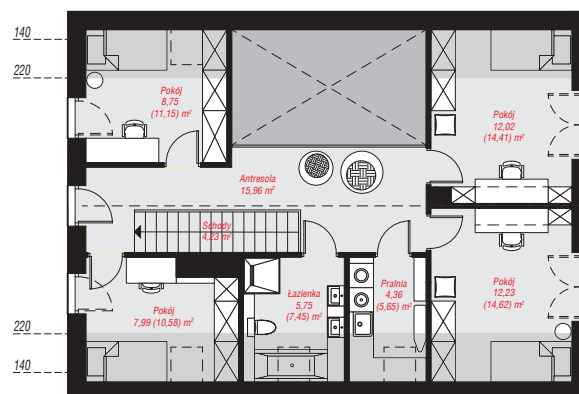
powierzchnia kotłowni: 4,57 m<sup>2</sup>  
powierzchnia zabudowy: 124,29 m<sup>2</sup>  
powierzchnia podłóg: 173,53 m<sup>2</sup>  
kubatura: 849,90 m<sup>3</sup>  
wysokość budynku: 8,87 m  
powierzchnia dachu: 161,70 m<sup>2</sup>  
min. wymiary działki: 17,60 x 20,90 m

## Technologia i konstrukcja

**ściany:** pustak ceramiczny Porotherm 25 cm, styropian Termo Organika 20 cm, tynk; **strop:** płyta żelbetowa;  
**ścianka kolankowa:** 120 cm; **dach:** dwuspadowy, nachylenie 40 st., więźba drewniana, blacha, okno dachowe 4; **kocioł:** gazowy



PARTER: 87,12 (89,59) m<sup>2</sup>



PODDASZE: 71,18 (83,94) m<sup>2</sup>



Do projektu możesz wprowadzić zmiany,  
na które wyrazimy bezpłatną zgodę.

Zobacz dostępne wersje projektu,  
wizualizacje wnętrz i zdjęcia z realizacji  
na [www.archon.pl](http://www.archon.pl)