

Dom pod grabami 2 (E)

PEŁNOBRANŻOWE ODBICIE LUSTRZANE

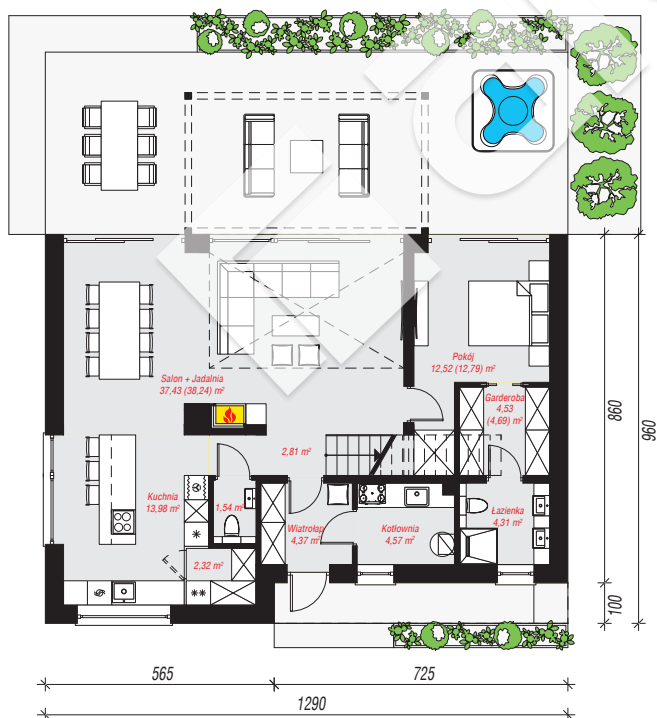
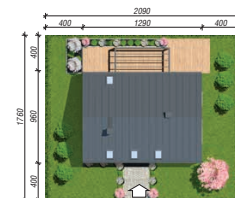
Dom jednorodzinny z poddaszem użytkowym
6 pokoi, 1 kuchnia, 2 łazienki, spiżarka, toaleta,
kotłownia, pralnia, garderoby

powierzchnia domu: 153,73 m²
(bez kotłowni)

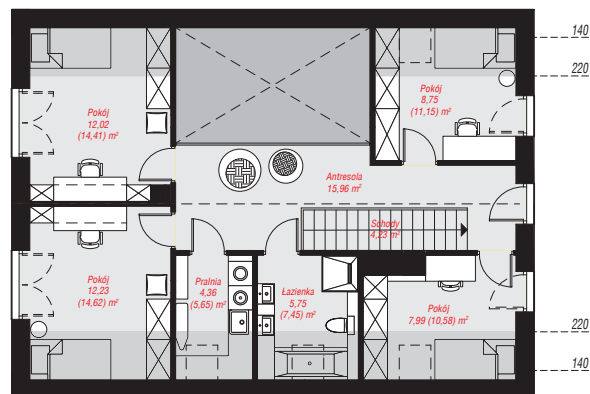
powierzchnia kotłowni: 4,57 m²
powierzchnia zabudowy: 124,29 m²
powierzchnia podłóg: 173,53 m²
kubatura: 849,90 m³
wysokość budynku: 8,87 m
powierzchnia dachu: 161,70 m²
min. wymiary działki: 17,60 x 20,90 m

Technologia i konstrukcja

ściany: pustak ceramiczny Porotherm 25 cm, styropian Termo Organika 20 cm, tynk; **strop:** płyta żelbetowa;
ścianka kolankowa: 120 cm; **dach:** dwuspadowy,
nachylenie 40 st., więźba drewniana, blacha, okno
dachowe 4; **kocioł:** gazowy



PARTER: 87,12 (89,59) m²



PODDASZE: 71,18 (83,94) m²



Do projektu możesz wprowadzić zmiany,
na które wyrazimy bezpłatną zgodę.

Zobacz dostępne wersje projektu,
wizualizacje wnętrz i zdjęcia z realizacji
na www.archon.pl