

Dom w wisteriach 11

Dom jednorodzinny z poddaszem użytkowym
5 pokoi, 1 kuchnia, 3 łazienki, spiżarka, kotłownia,
garderoby

powierzchnia domu: 134,58 m²
(bez kotłowni)

powierzchnia kotłowni: 4,78 m²

powierzchnia zabudowy: 104,11 m²

powierzchnia podłóg: 150,97 m²

kubatura: 721,23 m³

wysokość budynku: 8,87 m

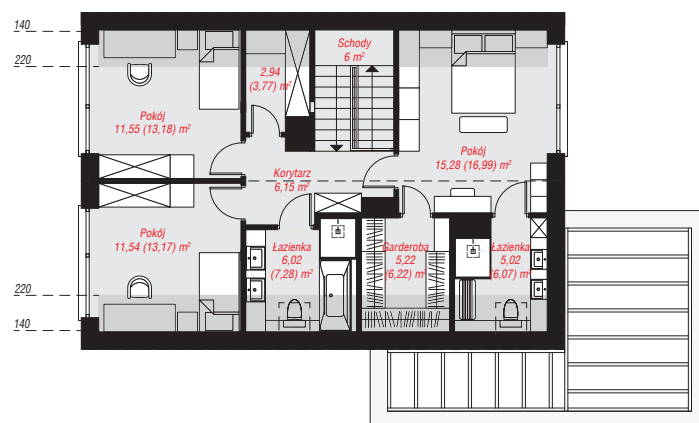
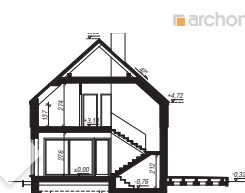
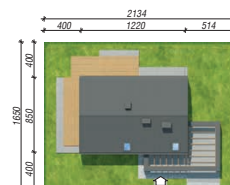
powierzchnia dachu: 139,55 m²

min. wymiary działki: 16,50 x 21,34 m

po adaptacji*: 20,20 x 16,50 m
(Likwidacja bocznej pergoli.)

Technologia i konstrukcja

ściany: bloczek z betonu komórkowego H+H 24 cm,
styropian Termo Organika 20 cm, tynk; **strop:** płyta
żelbetowa; **ścianka kolankowa:** 137 cm; **dach:**
dwuspadowy, nachylenie 42 st., więźba drewniana,
blacha, okno dachowe 3; **kocioł:** gazowy



Do projektu możesz wprowadzić zmiany,
na które wyrazimy bezpłatną zgodę.

Zobacz dostępne wersje projektu,
wizualizacje wnętrz i zdjęcia z realizacji
na www.archon.pl