

# Dom w wisteriach 11

PEŁNOBRANŻOWE ODBICIE LUSTRZANE

Dom jednorodzinny z poddaszem użytkowym  
5 pokoi, 1 kuchnia, 3 łazienki, spiżarka, kotłownia,  
garderoby

**powierzchnia domu:** 134,58 m<sup>2</sup>  
(bez kotłowni)

**powierzchnia kotłowni:** 4,78 m<sup>2</sup>

**powierzchnia zabudowy:** 104,11 m<sup>2</sup>

**powierzchnia podłóg:** 150,97 m<sup>2</sup>

**kubatura:** 721,23 m<sup>3</sup>

**wysokość budynku:** 8,87 m

**powierzchnia dachu:** 139,55 m<sup>2</sup>

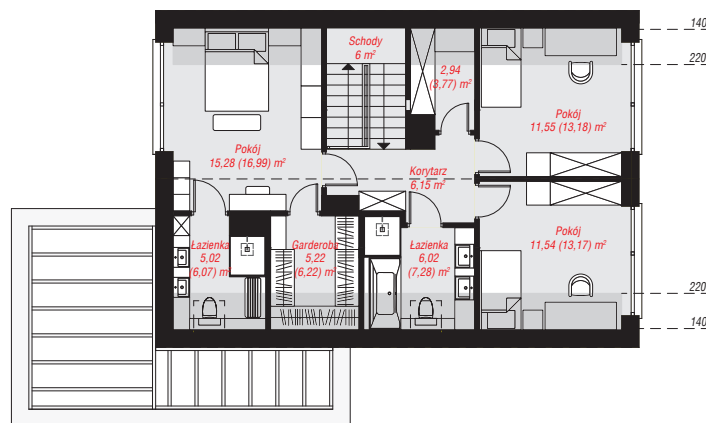
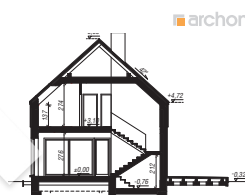
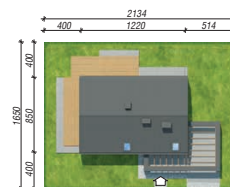
**min. wymiary działki:** 16,50 x 21,34 m

**po adaptacji\*:** 20,20 x 16,50 m

(Likwidacja bocznej pergoli.)

## Technologia i konstrukcja

**ściany:** bloczek z betonu komórkowego H+H 24 cm,  
styropian Termo Organika 20 cm, tynk; **strop:** płyta  
żelbetowa; **ścianka kolankowa:** 137 cm; **dach:**  
dwuspadowy, nachylenie 42 st., więźba drewniana,  
blacha, okno dachowe 3; **kocioł:** gazowy



PARTER: 69,64 (72,14) m<sup>2</sup>

PODDASZE: 69,72 (78,83) m<sup>2</sup>



Do projektu możesz wprowadzić zmiany,  
na które wyrazimy bezpłatną zgodę.

Zobacz dostępne wersje projektu,  
wizualizacje wnętrz i zdjęcia z realizacji  
na [www.archon.pl](http://www.archon.pl)