

Dom w bylicach 3 (GB)

PEŁNOBRANŻOWE ODBICIE LUSTRZANE

archon
PROJEKTY DOMÓW

Dom do zabudowy bliźniaczej z poddaszem użytkowym

5 pokoi, 1 kuchnia, 1 łazienka, toaleta, garaż

powierzchnia domu: 95,21 m²
(bez garażu)

powierzchnia garażu: 23,04 m²

powierzchnia zabudowy: 81,27 m²

powierzchnia podłóg: 121,00 m²

kubatura: 576,95 m³

wysokość budynku: 8,55 m

powierzchnia dachu: 94,14 m²

min. wymiary działki: 17,00 x 13,00 m

po adaptacji*: 12,00 x 17,00 m

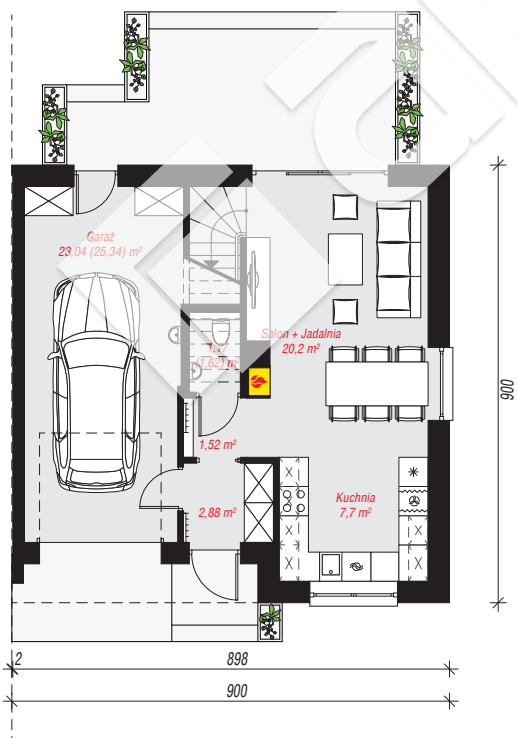
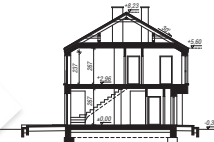
(Likwidacja okna w ścianie szczytowej.)

Technologia i konstrukcja

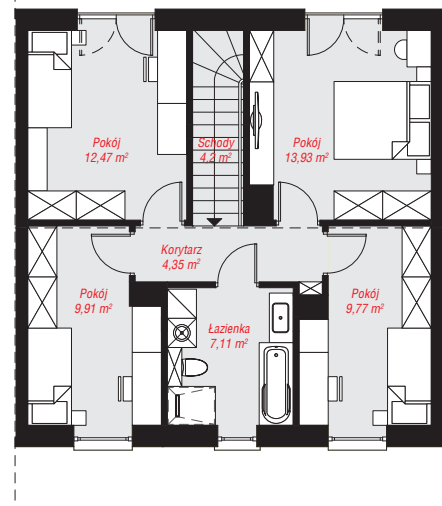
ściany: bloczek z betonu komórkowego H+H 24 cm, styropian Termo Organika 20 cm, tynk; **strop:** płyta żelbetowa; **ścianka kolankowa:** 237 cm; **dach:**

dwuspadowy, nachylenie 30 st., więźba drewniana,

dachówka ceramiczna; **kocioł:** gazowy



PARTER: 56,51 (59,26) m²



PODDASZE: 61,74 (0,00) m²



Do projektu możesz wprowadzić zmiany, na które wyrazimy bezpłatną zgodę.

Zobacz dostępne wersje projektu, wizualizacje wnętrz i zdjęcia z realizacji na www.archon.pl