

Dom w zielistkach 27

PEŁNOBRANŻOWE ODBICIE LUSTRZANE

Dom jednorodzinny z poddaszem użytkowym
5 pokoi, 1 kuchnia, 2 łazienki, spiżarka, kotłownia,
garderoby

powierzchnia domu: 99,83 m²
(bez kotłowni)

powierzchnia kotłowni: 4,77 m²

powierzchnia zabudowy: 77,72 m²

powierzchnia podłóg: 115,15 m²

kubatura: 531,62 m³

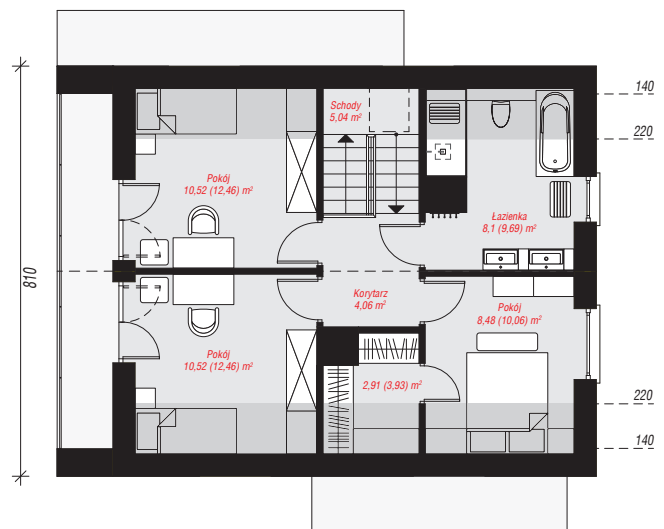
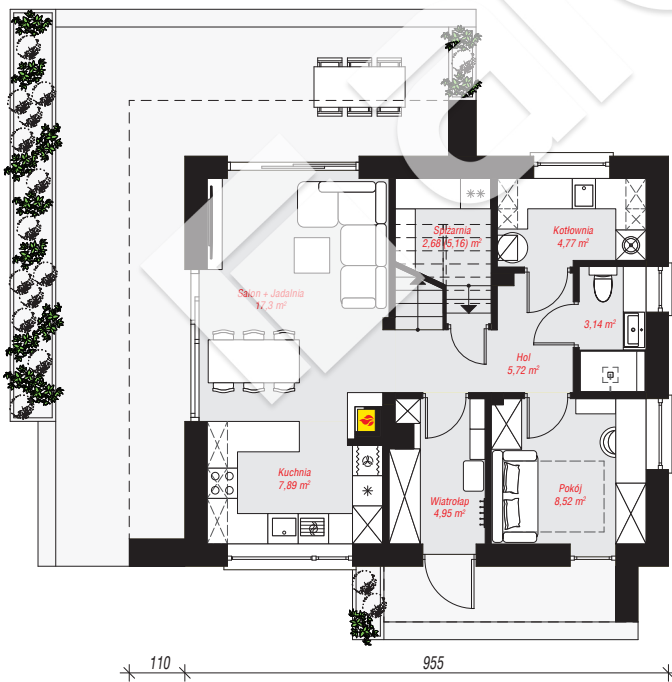
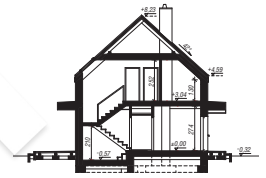
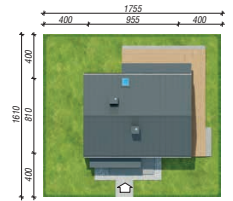
wysokość budynku: 8,55 m

powierzchnia dachu: 116,07 m²

min. wymiary działki: 16,10 x 17,55 m

Technologia i konstrukcja

ściany: bloczek z betonu komórkowego H+H 24 cm,
styropian Termo Organika 20 cm, tynk; **strop:** płyta
żelbetowa; **ścianka kolankowa:** 130 cm; **dach:**
dwuspadowy, nachylenie 42 st., więźba drewniana,
blacha, okno dachowe 3; **kocioł:** gazowy



PARTER: 54,97 (57,45) m²

PODDASZE: 49,63 (57,70) m²



Do projektu możesz wprowadzić zmiany,
na które wyrazimy bezpłatną zgodę.

Zobacz dostępne wersje projektu,
wizualizacje wnętrz i zdjęcia z realizacji
na www.archon.pl