

Dom w szatwii 2

PEŁNOBRANŻOWE ODBICIE LUSTRZANE

Dom jednorodzinny z poddaszem użytkowym
5 pokoi, 1 kuchnia, 3 łazienki, spiżarka, kotłownia,
garderoby

powierzchnia domu: 130,46 m²
(bez kotłowni)

powierzchnia kotłowni: 4,22 m²

powierzchnia zabudowy: 96,77 m²

powierzchnia podłóg: 142,51 m²

kubatura: 678,99 m³

wysokość budynku: 8,47 m

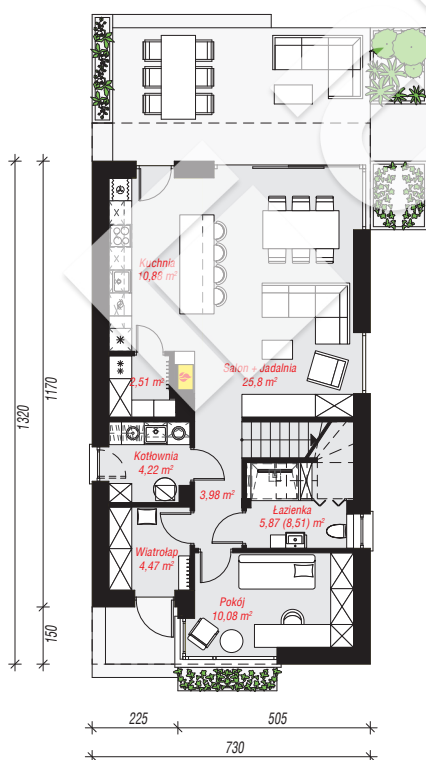
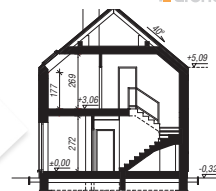
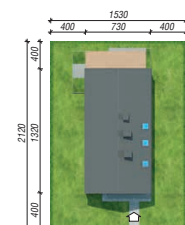
powierzchnia dachu: 135,30 m²

min. wymiary działki: 21,20 x 15,30 m

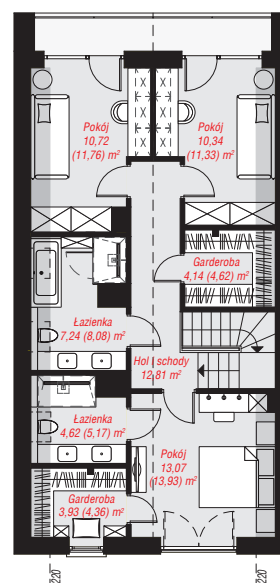
po adaptacji*: 12,80 x 21,20 m
(Likwidacja okien w ścianie bocznej.)

Technologia i konstrukcja

ściany: bloczek z betonu komórkowego H+H 24 cm,
styropian Termo Organika 20 cm, tynk; **strop:** płyta
żelbetowa; **ścianka kolankowa:** 177 cm; **dach:**
dwuspadowy, nachylenie 40 st., więźba drewniana,
dachówki ceramiczne, okno dachowe 3; **kocioł:**
gazowy



PARTER: 67,81 (70,45) m²



PODDASZE: 66,87 (72,06) m²



Do projektu możesz wprowadzić zmiany,
na które wyrazimy bezpłatną zgodę.

Zobacz dostępne wersje projektu,
wizualizacje wnętrz i zdjęcia z realizacji
na www.archon.pl