

Dom w wiesiołkach 3 (G2E) OZE

PEŁNOBRANŻOWE ODBICIE LUSTRZANE

Dom jednorodzinny z poddaszem użytkowym
5 pokoi, 1 kuchnia, 2 łazienki, spiżarka, kotłownia,
pralnia, garderoby, antresola, garaż

powierzchnia domu: 127,86 m²
(bez kotłowni, garażu)

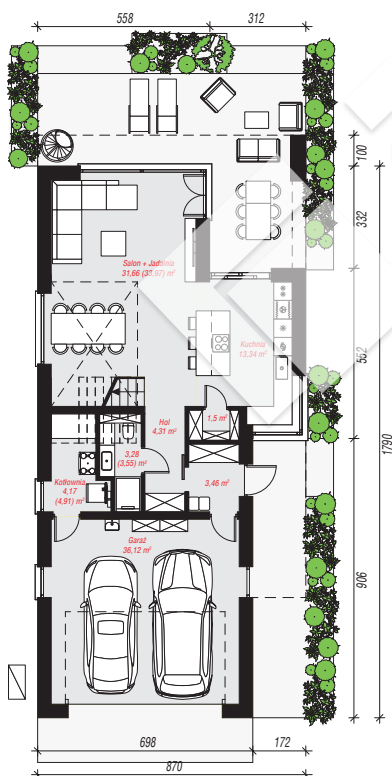
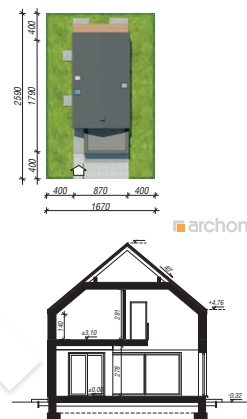
powierzchnia garażu: 36,12 m²
powierzchnia kotłowni: 4,17 m²

powierzchnia zabudowy: 147,83 m²
powierzchnia podłóg: 179,86 m²
kubatura: 916,09 m³
wysokość budynku: 8,73 m
powierzchnia dachu: 170,35 m²

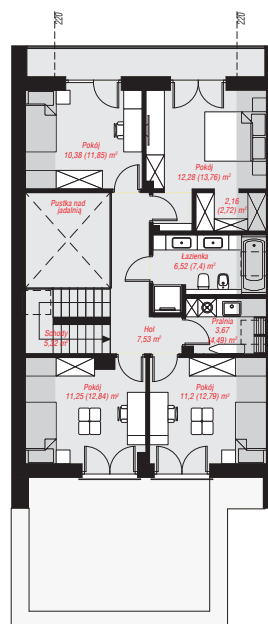
min. wymiary działki: 25,90 x 16,70 m
po adaptacji*: 14,20 x 25,90 m
(Likwidacja okien na elewacji bocznej.)

Technologia i konstrukcja

ściany: bloczek z betonu komórkowego H+H 24 cm,
styropian Termo Organika 20 cm, tynk; **strop:** płyta
żelbetowa; **ścianka kolankowa:** 140 cm; **dach:**
dzwuspadowy, nachylenie 40 st., więźba drewniana,
blacha dachówkowa, okno dachowe 3; **kocioł:** pompa
ciepła



PARTER: 97,84 (101,16) m²



PODDASZE: 70,31 (78,70) m²



Do projektu możesz wprowadzić zmiany,
na które wyrazimy bezpłatną zgodę.

Zobacz dostępne wersje projektu,
wizualizacje wnętrz i zdjęcia z realizacji
na www.archon.pl